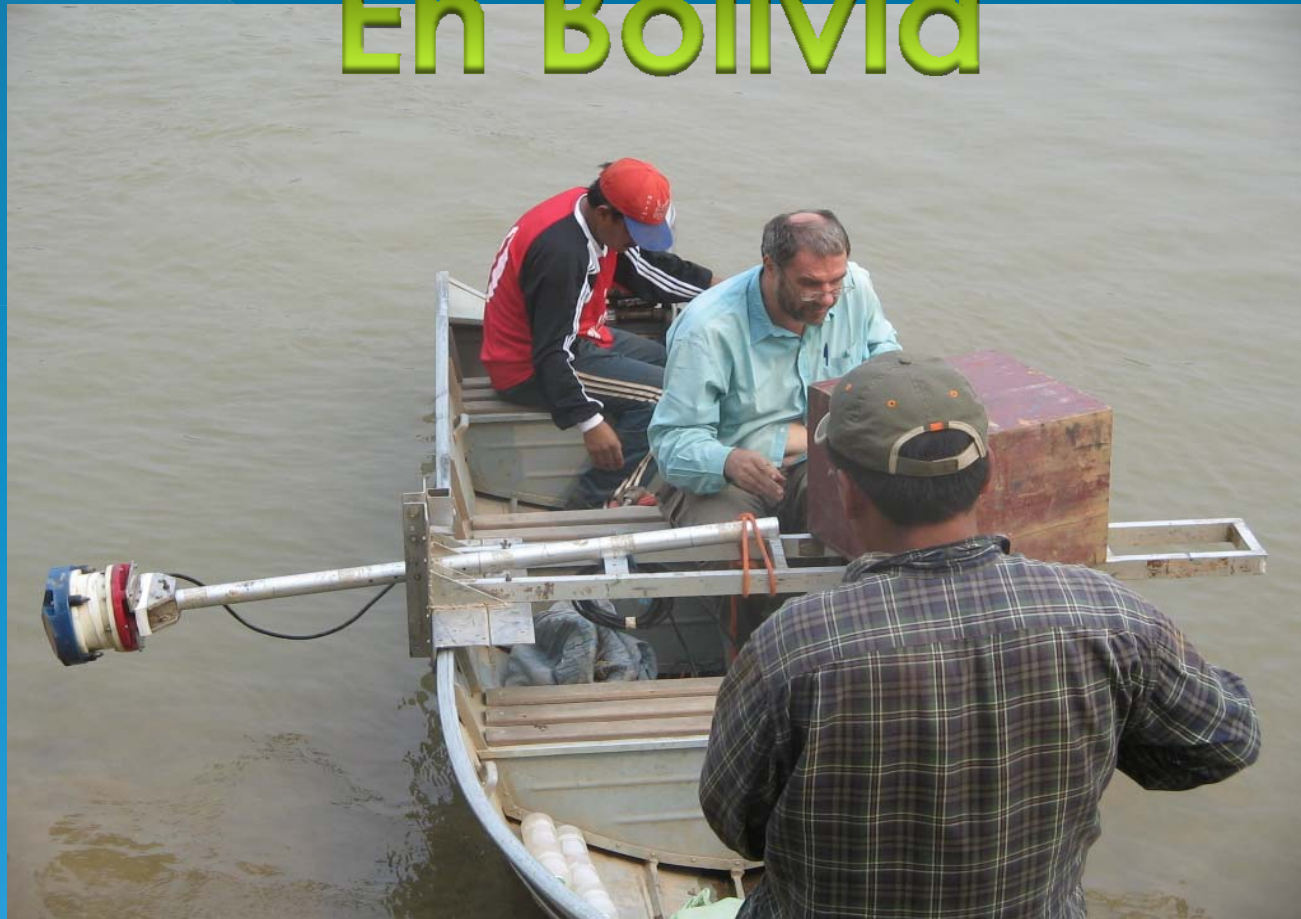
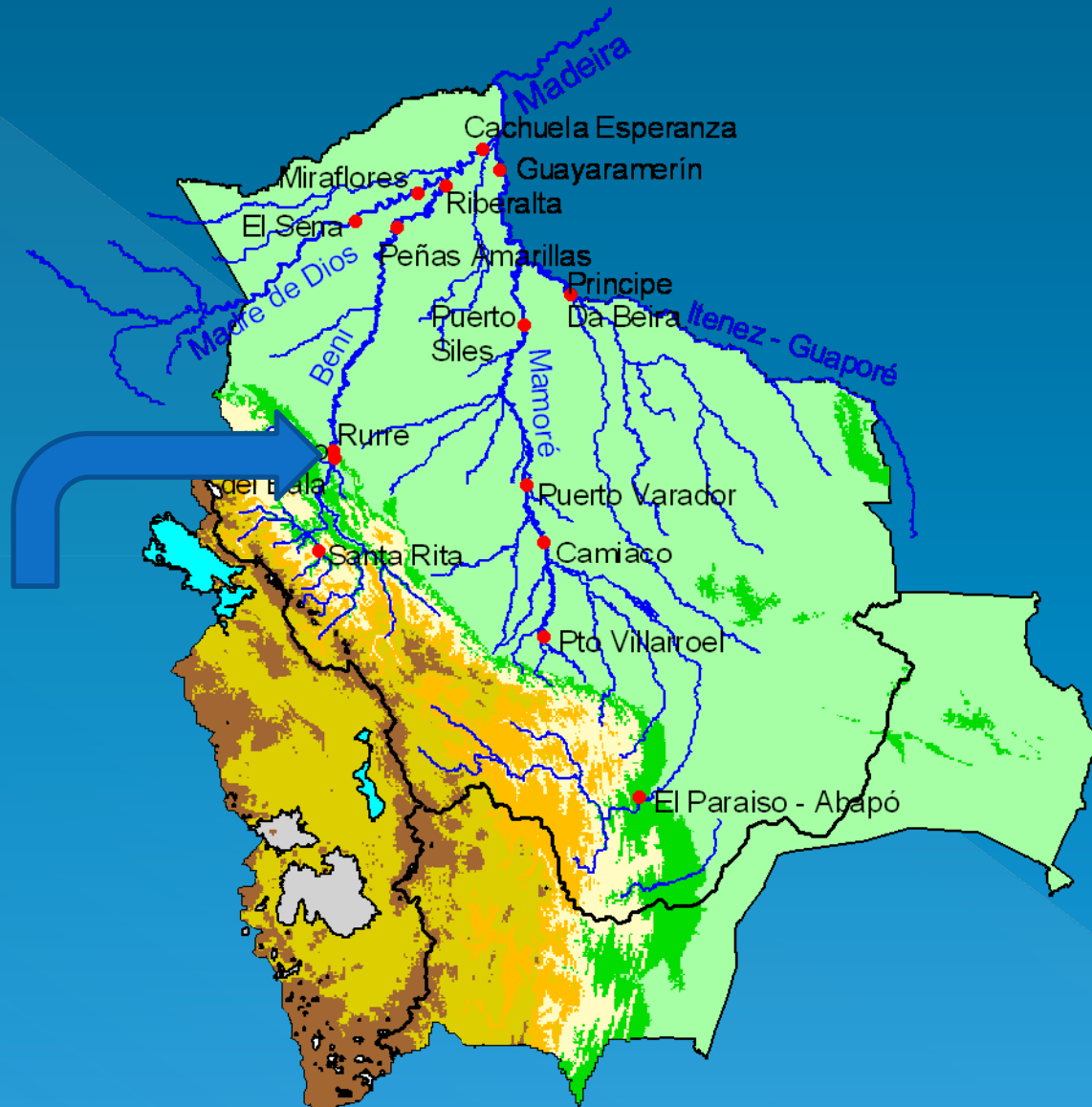


Estacion ORE – Hybam En Bolivia



MAPA DE TODA LA RED HIDROLOGICA HYBAM ACTUAL



ESTACIONES UBICADAS EN EL PIE DE MONTE Y EN LA LLANURA

ESTACION	RIO	PARAMETROS MEDIDOS	OBSERVACIONES
Cachuela Esperanza	Beni	2 lecturas diarias de limnmetro Aforos con ADCP 3 veces por año	
Camiaco	Mamoré	2 lecturas diarias de limnmetro Aforos con ADCP 3 veces por año	
Guayaramerin	Mamoré	2 lecturas diarias de limnmetro Aforos con ADCP 3 veces por año	
Peñas Amarillas	Beni	2 lecturas diarias de limnmetro Aforos con ADCP 3 veces por año	
Puerto Siles	Mamoré	2 lecturas diarias de limnmetro Aforos con ADCP 3 veces por año	
Riberalta	Beni	2 lecturas diarias de limnmetro Aforos con ADCP 3 veces por año	
Rurenabaque	Beni	3 lecturas diarias de limnmetro Aforos con ADCP 3 veces por año Toma de muestra de aguas de orilla, 1 vez por semana En crecidas, a partir de 3 ms, 1 muestra superficial Filtrado de muestras, en la misma estación	Principal
Puerto Villarroel	Ichilo	2 lecturas diarias de limnmetro Aforos con ADCP 3 veces por año	
Santa Rita de Buenos Aires	Coroico	2 lecturas diarias de limnmetro Aforos con ADCP 3 veces por año	
El Sena	Madre de Dios	2 lecturas diarias de limnmetro Aforos con ADCP 3 veces por año	
Paraiso	Grande	2 lecturas diarias de limnmetro Aforos con ADCP 3 veces por año	
Principe Veira	Itenez	Aforos con ADCP 3 veces por año	

LO NUEVO EN LA CUENCA

Desde septiembre del año 2008 se han implementado con radios las siguientes estaciones:

- Cachuela Esperanza, río Beni
- Rurrenabaque (San Buenaventura), río Beni
- El Sena, río Madre de Dios
- Peña Amarilla, río Beni
- Puente Yata, río Yata
- Puente Florida, Arroyo Florida
- Geneshuaya, arroyo Geneshuaya
- Puente Ivon, arroyo Ivon

La idea es monitorear los niveles con el propósito de diseñar un sistema de alerta

Todos los días se tiene contacto con estas estaciones mediante radio, la información se la puede ver en la página web del SENAMHI

Además:

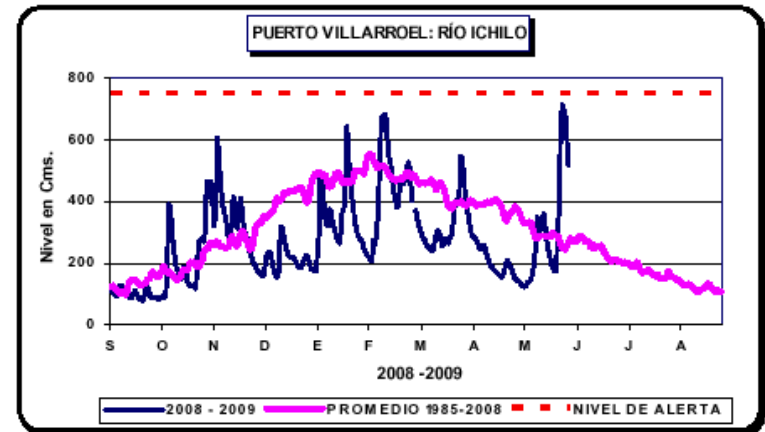
Se tiene contacto diario a través de teléfono con las siguientes estaciones de la cuenca del río Mamoré

- Camiaco, río Mamoré
- Puerto Villarroel, río Ichilo
- Puerto Siles, río Mamoré
- Guayaramerín, río Mamoré

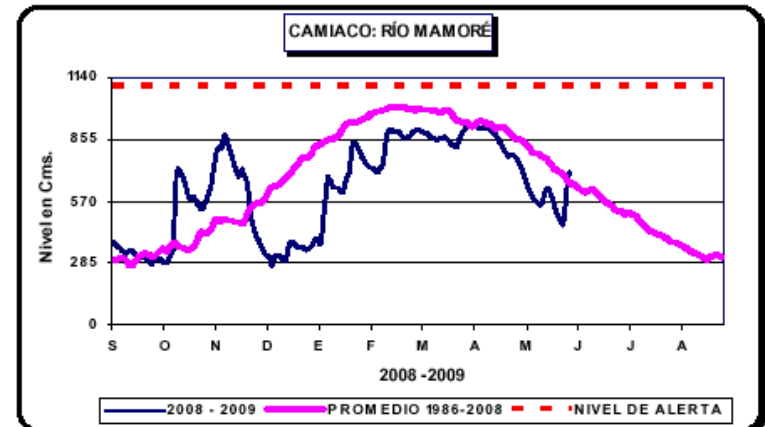
La información se la puede ver en la página web del SENAMHI

www.senamhi.gov.bo

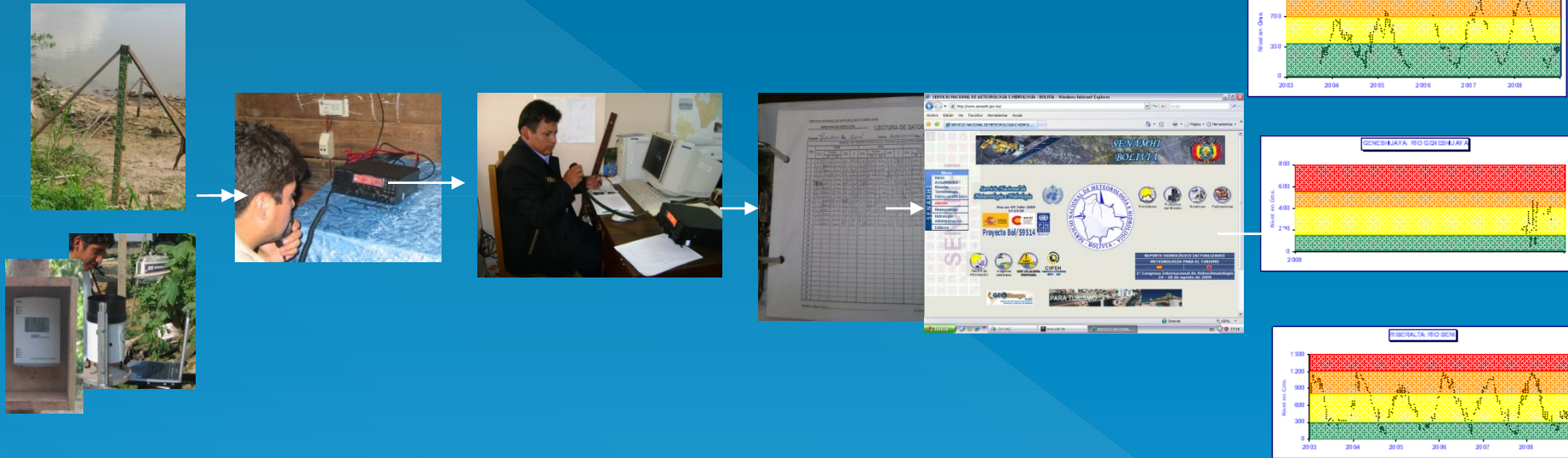
Estación Puerto Villarroel: Río Ichilo



Estación Camiaco: Río Mamoré



PROTOCOLO DE ENVÍO RECEPCIÓN Y DIFUSIÓN DE LA INFORMACIÓN



www.senamhi.gov.bo

LOS PROBLEMAS

- Malos caminos hacen que las misiones sean muy dificultosas
- Elevados costos de los insumos para la determinación de la concentración, filtros
- Reducido numero de misiones por año



PARA EL 2010

- Los limnímetros deben ser referidos a BMs absolutos, actualmente todas las estaciones están referidas a niveles relativos
- Continuar con las misiones de aforos líquidos y sólidos con por lo menos 3 misiones por año