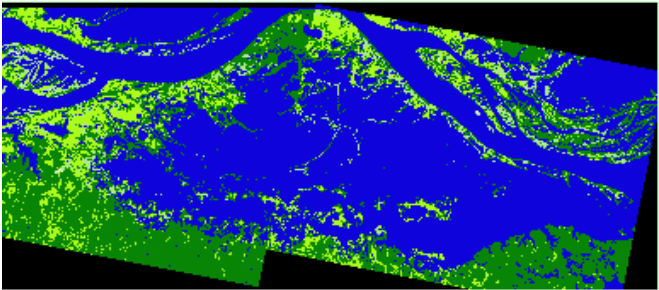
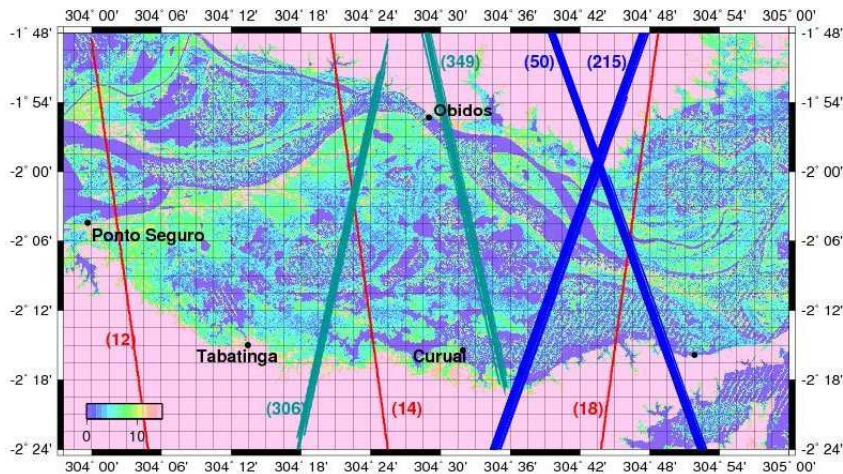


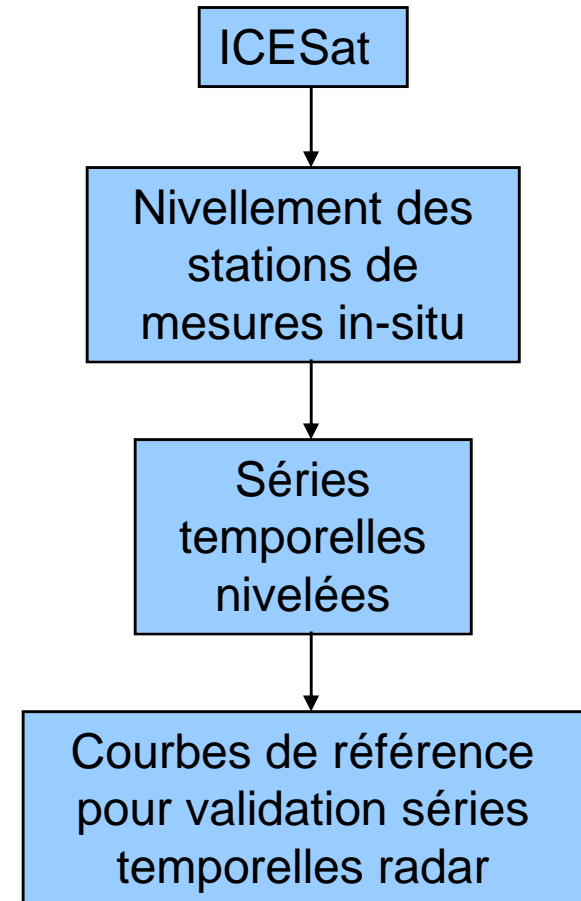
*(Image JERS de la varzea en basses eaux)*



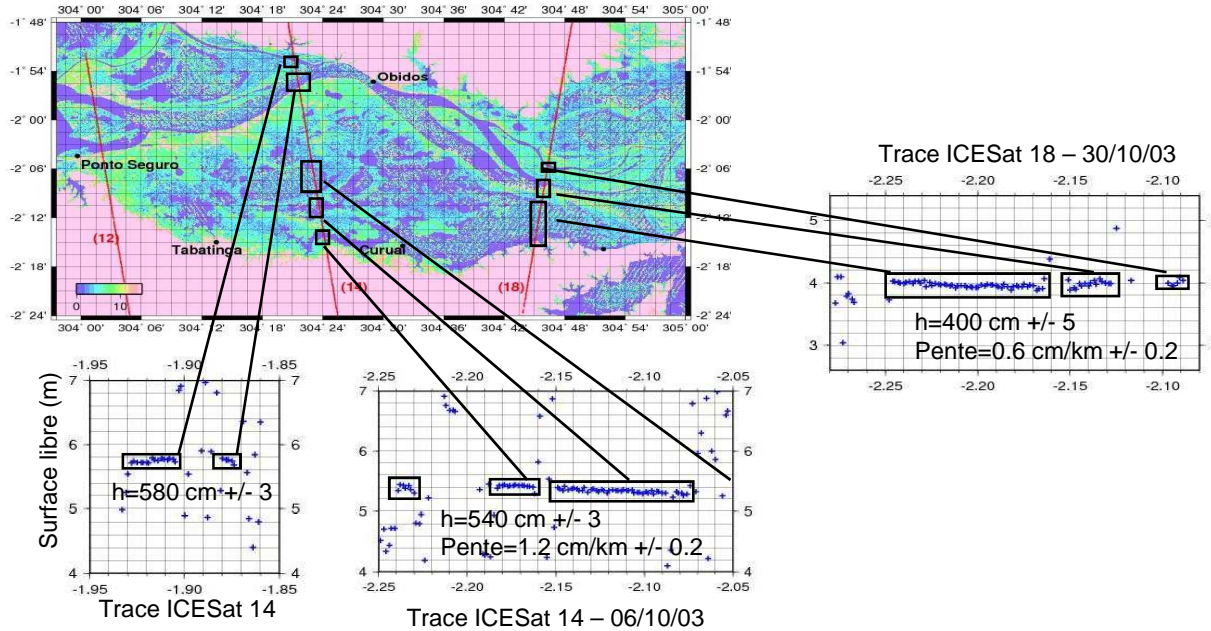
*(Image JERS de la varzea en hautes eaux)*



*Vue globale de la varzea : en bleu, les traces T/P ; en vert, les traces ENVISAT ; en rouge les traces ICESat et en noir, les stations de mesures.*

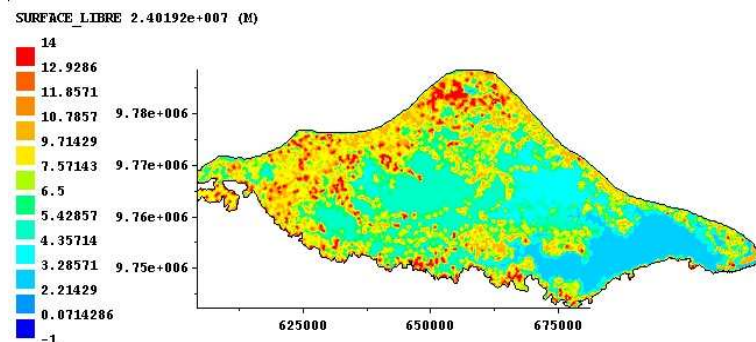


# LES MESURES ICESat SUR LA VARZEA



- Nivellement des deux stations de mesures présentes sur la varzea
- Choix d'une courbe de référence sur chaque lac

- Confrontation des valeurs de pentes mesurées avec les résultats d'un modèle hydrodynamique 2D



*(Cote de la surface libre obtenue avec TELEMAC 2D)*

# ETUDE DES MESURES RADAR SUR LA VARZEA

Plan d'eau	Trace	Écart type moyen (cm)	Ecart moyen à la courbe de référence en valeur absolue (cm)	$n$ $\sqrt{\chi^2}$	Incertitude globale normalisée sur la série (cm)
Lac 1	ENV 306	6 +/- 3	16 +/- 24	4.50	29
Lac 2	ENV 349	20 +/- 6	2 +/- 4	0.23	5
Lac 3	ENV 349	38 +/- 17	19 +/- 32	1.03	39
Lac 3	T/P 215	12 +/- 7	23 +/- 12	1.95	24

