



EI SIG HiBAm

Jonathan SIDGWICK

IRD LMTG (Toulouse)



Objetivo:

- Hacer un inventario y difundir las informaciones geográficas disponibles sobre la zona del ORE HiBAm

Método:

- Realizar un inventario de las informaciones disponibles sobre el Amazonas
- Homogenización de las informaciones
- Instauración de un servidor cartográfico Internet accesible para todos los socios del ORE



Inventario los datos



- ◆ Imágenes: JERS, LandSat, SPOT, MERIS, MODIS,.....
- ◆ Vectores: red hidrográfica, límites de las cuencas vertientes, localización de las estaciones de medidas, de las campañas GPS, de los muestreos, ...
- ◆ Grid: STRM, GeoTOPO 30,
- ◆ Fotos: del terreno, tarjetas, atlas realizados...
- ◆ Documentos: informe, ...
- ◆



Método



- ◆ Poner en adecuación la disponibilidad de los datos con las necesidades de cada uno
- ◆ Definir los derechos de los datos, la accesibilidad, la difusión ...
- ◆ **La elaboración de Meta datos, completos y al día es el aspecto capital del éxito de la herramienta.**



Homogeneización de los datos



- ◆ Quid de la proyección?
- ◆ Quid del formato de los imágenes ?
- ◆ Quid de los datos elaborados por cada uno? (ejemplo de los datos SRTM corregidos, análisis de las imágenes, ...)



La herramienta



- ◆ Poner sobre el servidor de datos una herramienta que permite a visualizar los datos:
 - ▶ Datos vectores, ligeras a almacenar y a indicar
 - ▶ Cuadrantes de las series de imágenes


- ◆ Posibilidad de cargar a distancia los datos vectores y los meta datos de todos los datos disponibles.



Ejemplo de interfaz posible



http://foliage.geo.msu.edu - AccessOrtho Engine - Microsoft Internet Explorer

Landsat.org 


Landsat.org Orthorectified Search Engine

Help

Tile Systems

- WRS II Footprints
- WRS I Footprints

Refresh Map



Map created at C-GEED - MSU 2066

0 211mi

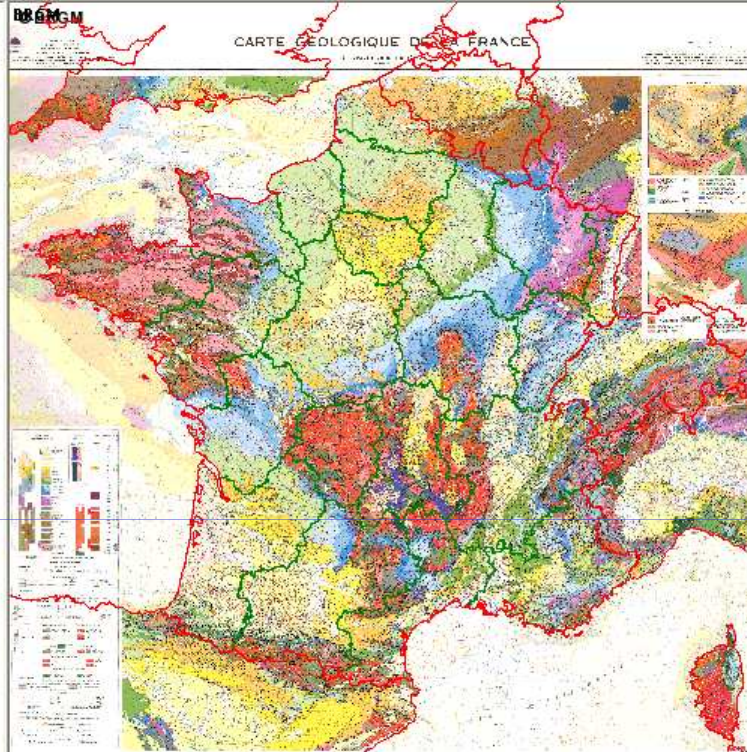
Zoom In

Internet

Adresse <http://infoterre.brgm.fr/>

Google infoterre brgm Rechercher PageRank Autoriser les fenêtres pop-up Orthographe Options infoterre brgm

- Points d'eau**
Visible < 1/600000
- Points d'eau avec mesures**
- piézo.**
Visible < 1/600000
- Emergences eaux minérales et**
- thermales**
Visible < 1/600000
- Pays (Monde)**
1/600000 < Visible
- Régions (France)**
1/600000 < Visible
- Carte à 1 / 1 000 000 scannée**
1/600000 < Visible
- Carte 1/50 000 scannée par dalles**
Visible < 1/600000



Objet Interrogeable :
Pays (Monde)

1/8503937
100 km



Eaux Souterraines Points d'eau

Métadonnées

Date de saisie de la métadonnée : 25/08/1999

Date de la dernière mise à jour de la métadonnée : 14/05/2001

Description :

Fiche signalétique décrivant les généralités d'un point d'eau de la Banque des données du sous-sol (BSS) de la France métropolitaine : nature, localisation, profondeur d'eau à la foration, données complémentaires et bibliographiques.

Précision / Résolution Géographique :

Copyright : © BRGM

Restriction d'usage : Libre et gratuite

Services associés :

Dates de référence de la donnée :

Création :

Publication :

Révision :

Fréquence de mise à jour de la donnée : Inconnue

Catégories : Eaux souterraines, Risques et aléas géologiques

Commentaires :

Contact thématique : PAJON Dominique - d.pajon@brgm.fr



Gracias por su atención....

Jonathan SIDGWICK
LMTG UMR 5563 UR 154
CNRS-Université Paul Sabatier-IRD
Observatoire Midi-Pyrénées
14, avenue Edouard Belin
31400 Toulouse

sidgwick@lmtg.obs-mip.fr