

Segunda reunión científica del Observatorio de Investigación del Medio Ambiente sobre los ríos Amazónicos (ORE) HYBAM

Manaos (Brasil) – 18-21 de Noviembre del 2007

La variabilidad hidrológica en la cuenca del Pacifico, desde Ecuador hasta Chile



R. POMBOSA (INAMHI Quito), W. LAVADO (SENAMHI Lima),
F. ESCOBAR (DGA Santiago) & L. BOURREL (LMTG Quito)

2007

El Observatorio

ORE HYBAM

En la Costa Pacífica

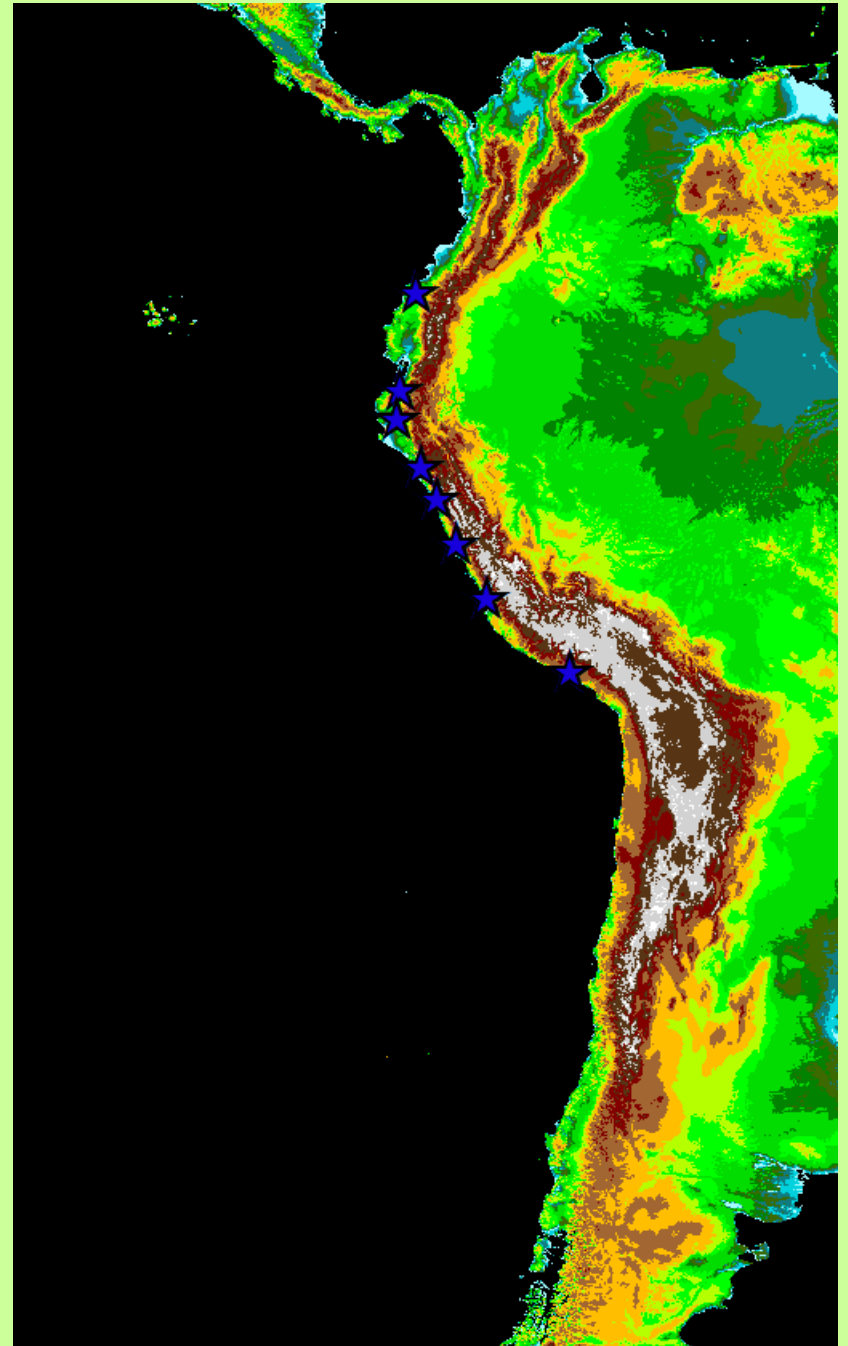
En Ecuador:

D.J. Sade (Río Esmeraldas)

En Perú:

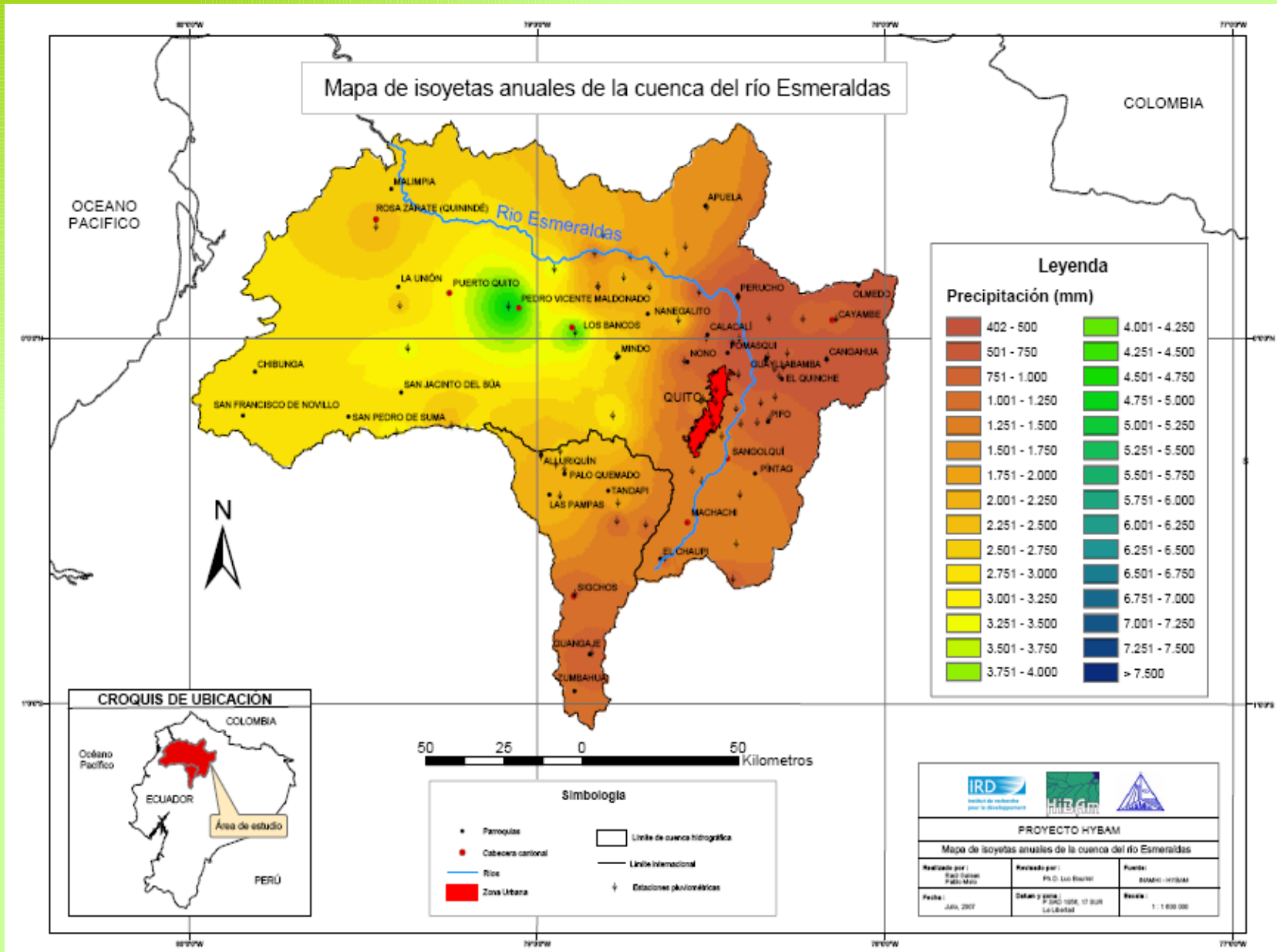
El Tigre (Río Tumbes)

Condorcerro (Río Santa)



Mapa de isoyetas anuales de la cuenca del río Esmeraldas

Promedio anual : 2 065 mm (período de 40 años)

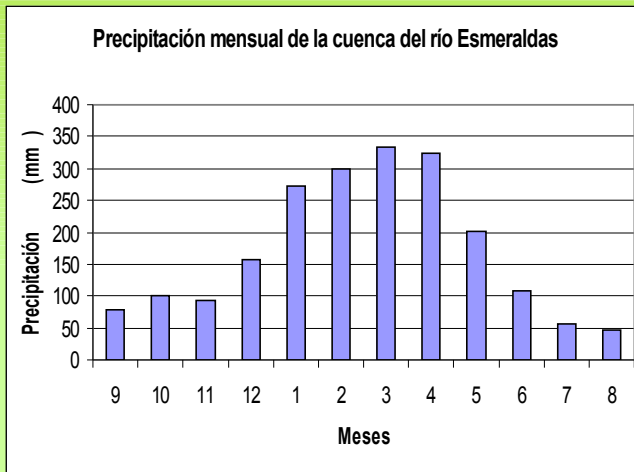


Cuenca del río Esmeraldas

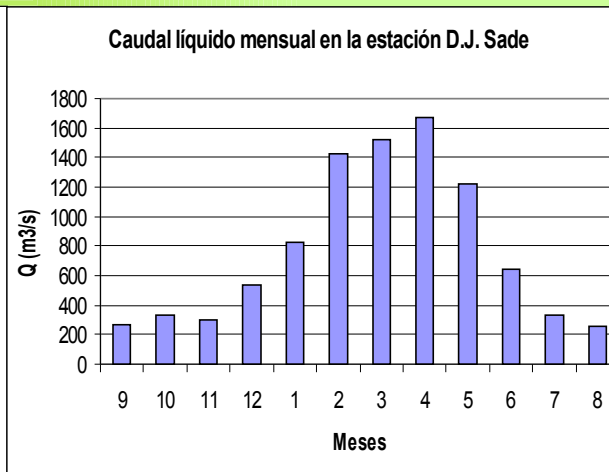
Estación D.J. Sade

Superficie :19.680 Km²

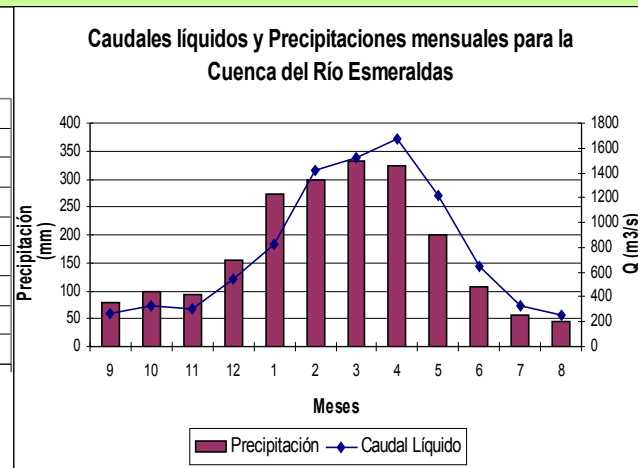
Precipitación



Caudal líquido



Precipitación – Caudal

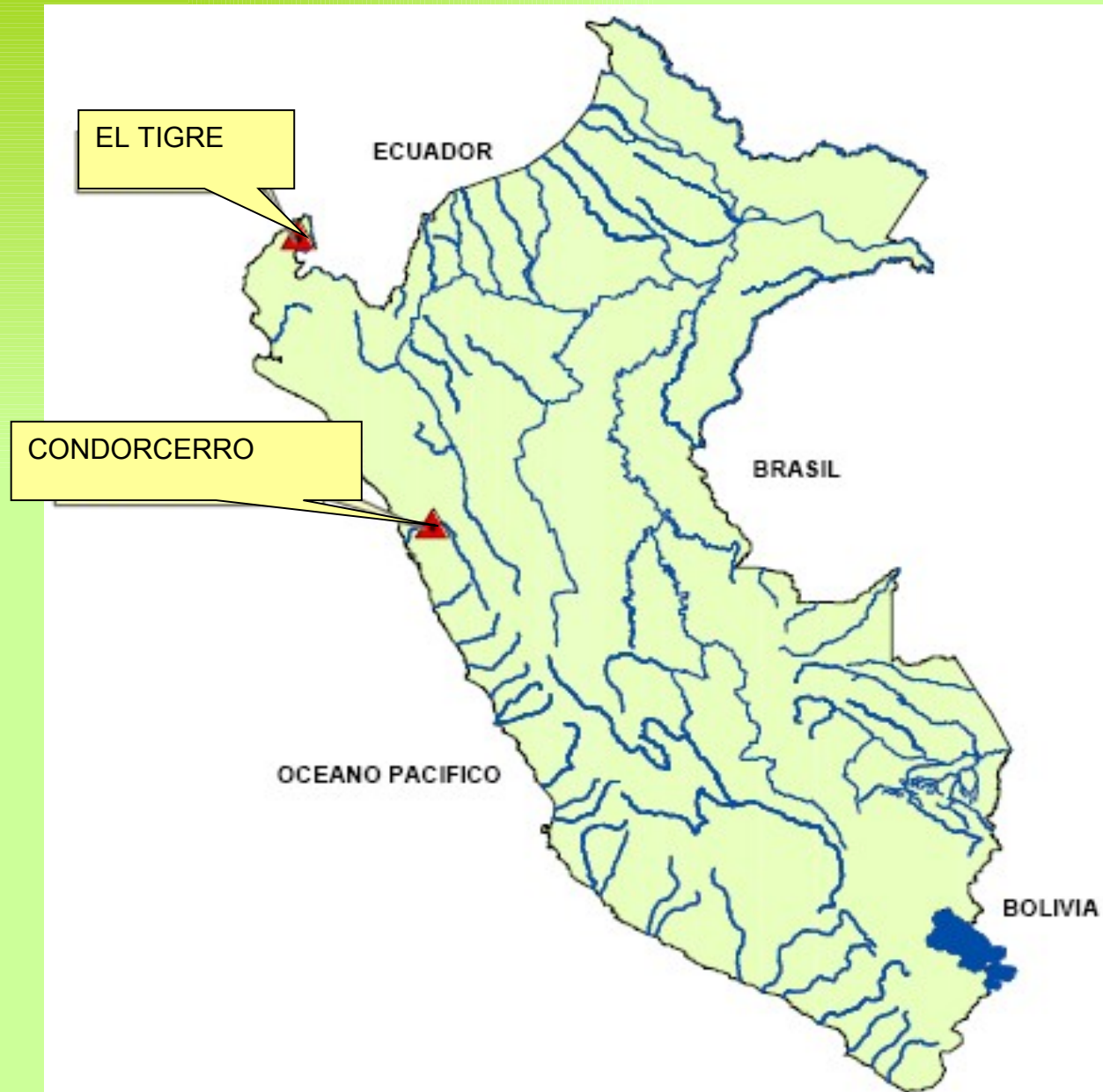


Período 1965-2006

778 m³/s

40 l / s / Km²

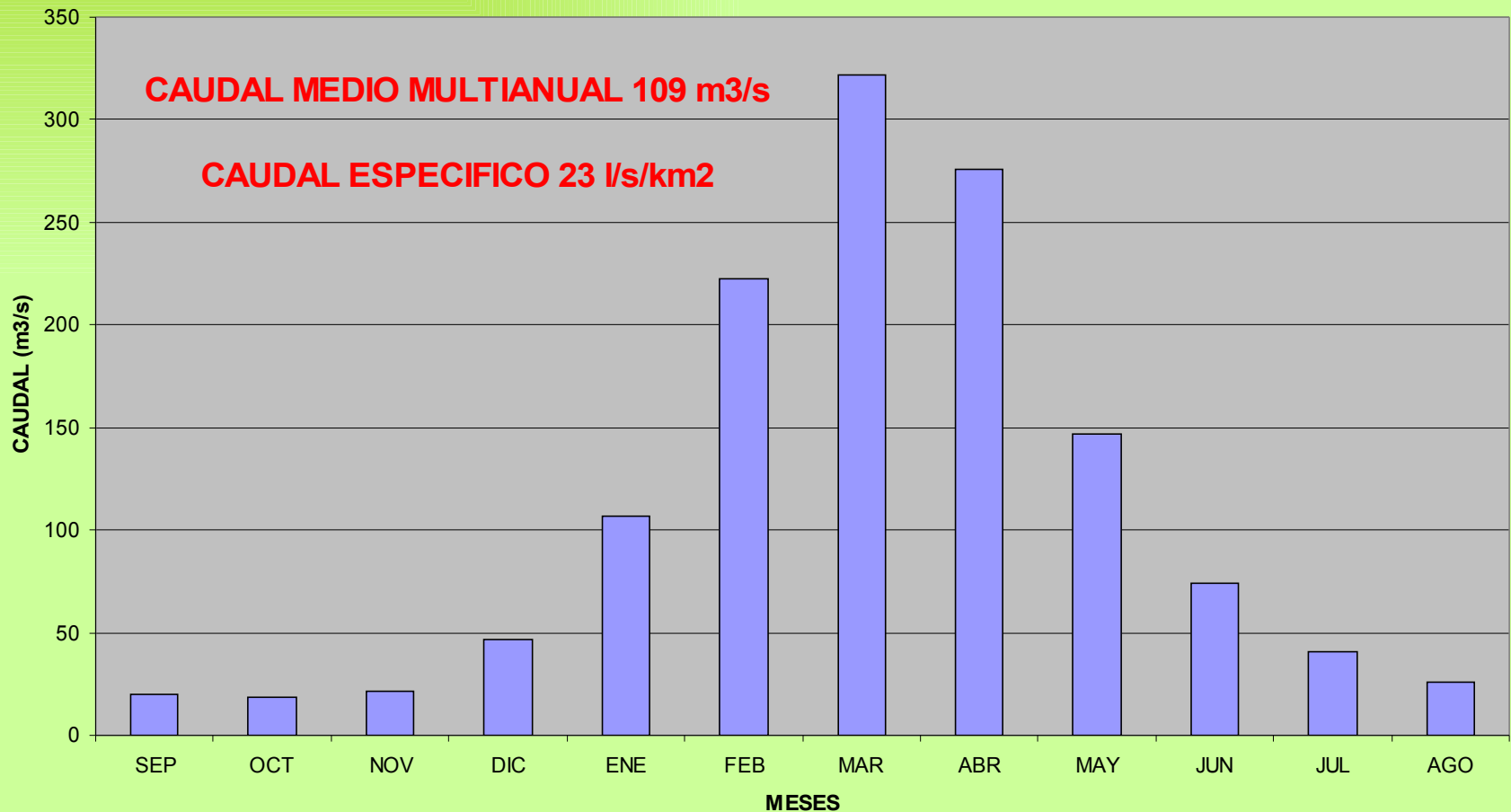
ESTACIONES ORE PACIFICO PERU



Régimen hidrológico de la cuenca

Período : 1963 - 2006

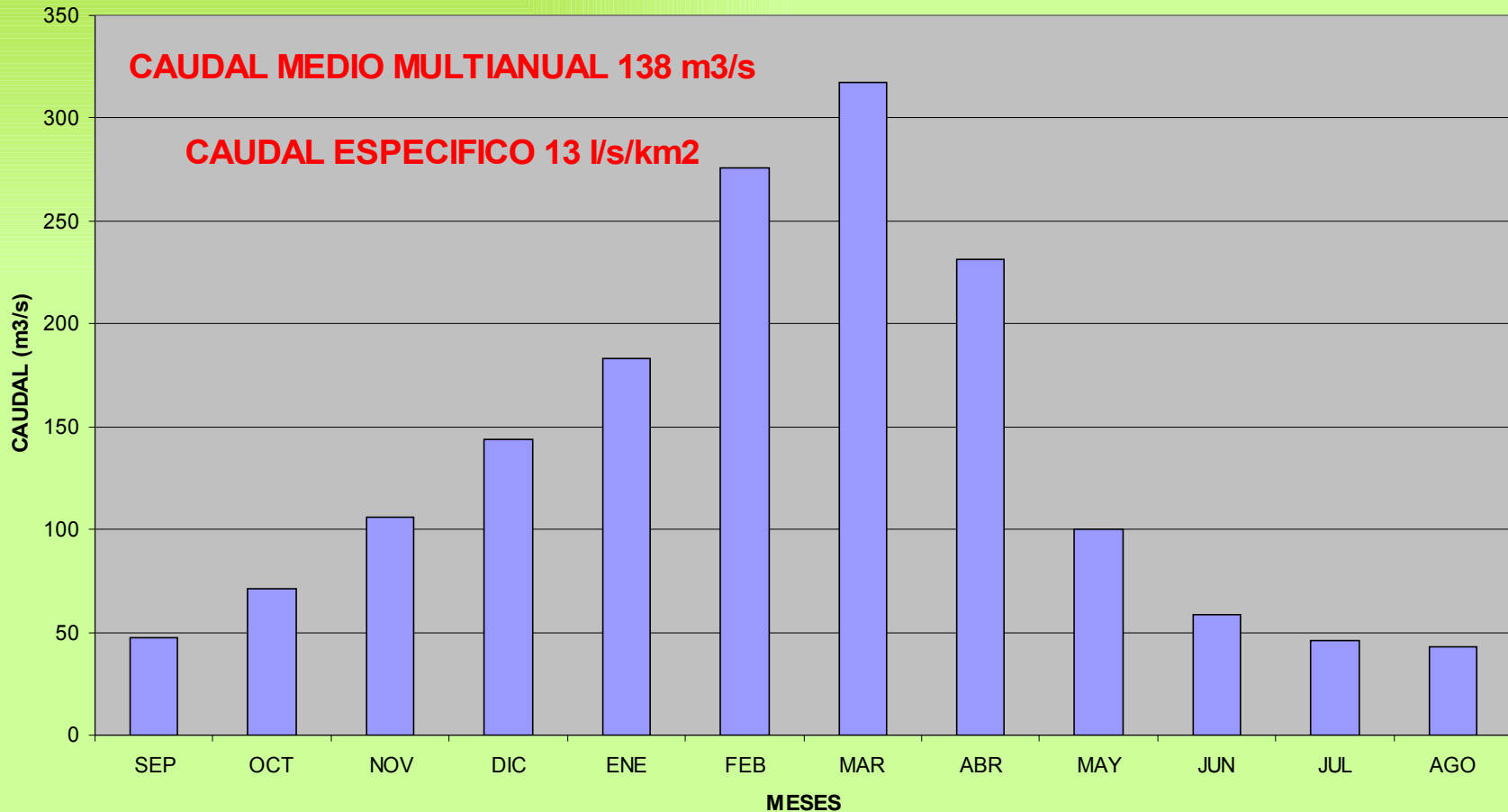
ESTACION EL TIGRE (RIO TUMBES)
SUPERFICIE : 4800 km²
CAUDALES MEDIOS MENSUALES (1963-2006)



Régimen hidrológico de la cuenca

Período : 1979 - 2006

RIO SANTA EN CONDORCERRO
SUPERFICIE : 10200 km²
CAUDALES MEDIOS MENSUALES (1979-2006)



CONCLUSIONES

DEL NORTE AL SUR

- EL REGIMEN HIDROLOGICO ES SIMILAR
- LOS CAUDALES ESPECIFICOS DISMINUYEN



MUCHAS GRACIAS POR SU ATENCION