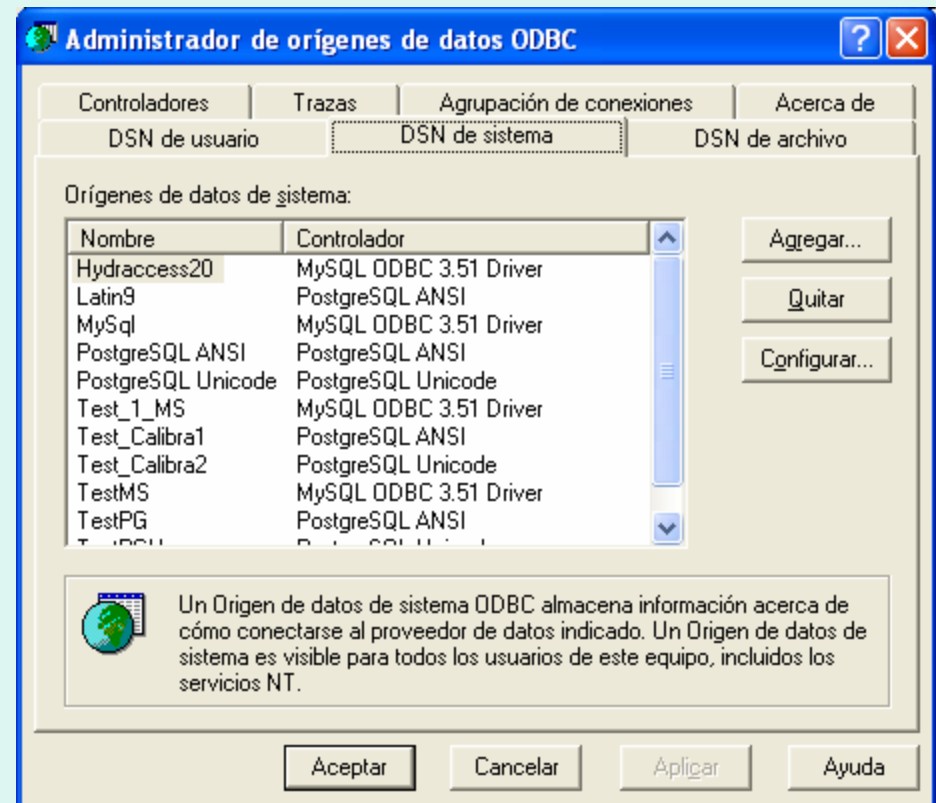
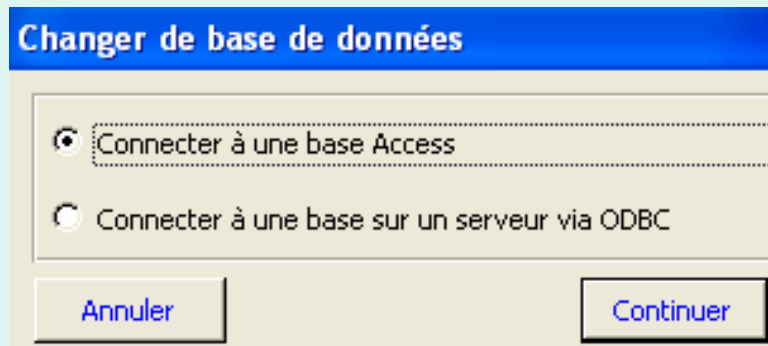


# **HYDRACCESS**

**Novedades de la version 3.1**

# Sistema de base de datos

## Oracle, PostGreSQL, MySQL



# Cambios de estructura de la base

## 3 niveles de Zonas y de Cuencas, posibilidad de fusión

- País, zona y sub-zona
- Cuenca Grande, Cuenca y Cuenca pequeña

Tabla de las Zonas

País	Zona	Descripción	Sub-Zona
▶ Bolivia	▶ La Paz		▶ ?
Brasil	Beni		*
*	Cochabamba		
	Pando		
	Santa Cruz		
	*		

Icons: [Trash] [Print] [Refresh] [Undo] [Add] [Ordenar] [Inventario] [STOP]

# Cambios de estructura de la base Tabla de perfiles transversales y longitudinales

**Editar los perfiles**

Id Estación: **Villamontes** | **Plata**

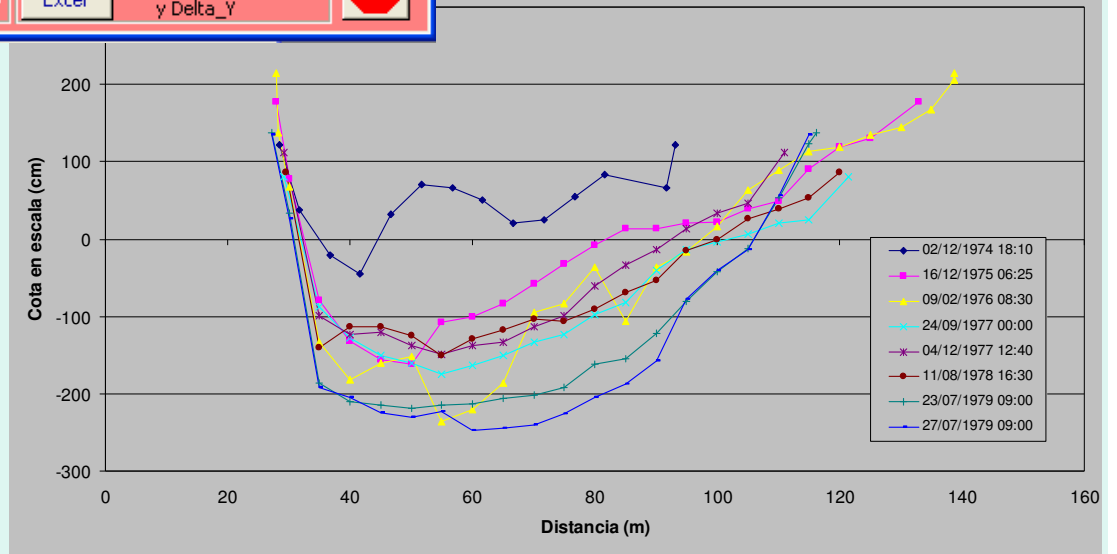
**VILLAMONTES**

Captor: **I-1** | Datos criticados

Fecha	Cota	Tipo	Origen	Método	Posición	Delta_X	Delta_Y	Comentario	Autor
02/12/1974 18:10	122	Transver: Der / Abaj	Aforo			0	0		
16/12/1975 06:25	177	Transver: Izq / Arriba	Aforo			0	0		
09/02/1976 08:30	214	Transver: Izq / Arriba	Aforo			0	0		
24/09/1977 00:00	80	Transver: Izq / Arriba	Aforo			0	0		
04/12/1977 12:40	112	Transver: Izq / Arriba	Aforo			0	0		
11/08/1978 16:30	86	Transver: Izq / Arriba	Aforo			0	0		
23/07/1979 09:00	138	Transver: Izq / Arriba	Aforo			0	0		
27/07/1979 09:00	135	Transver: Izq / Arriba	Aforo			0	0		

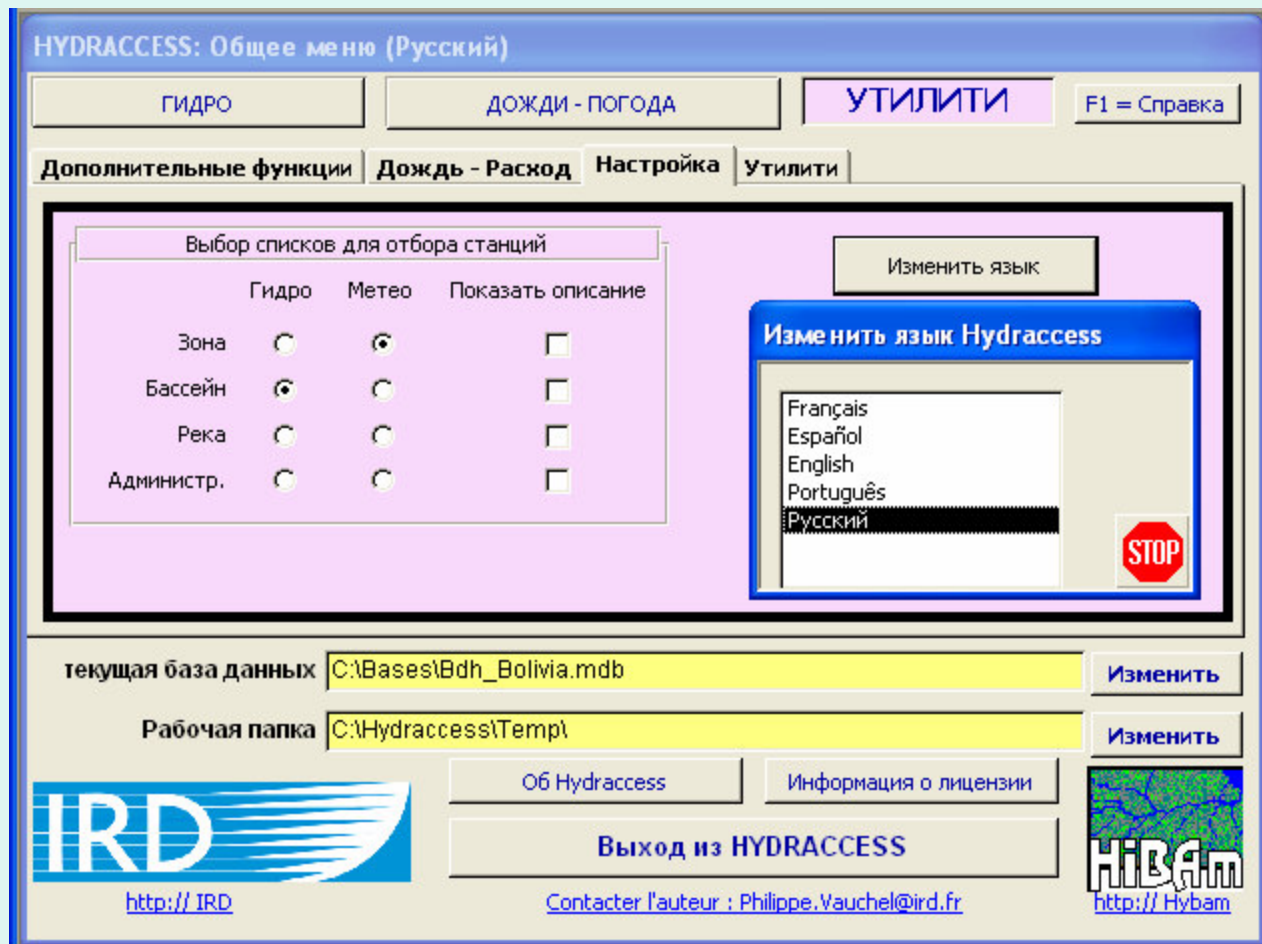
Aplicar los parámetros Delta\_X y Delta\_Y

Posición: Villamontes = Villamontes  
Captor: I1 = Datos criticados  
Perfiles transversales



# Sistema de idiomas

## Cambio de idioma a nivel de las opciones de Hydraccess



# Sistema de idiomas

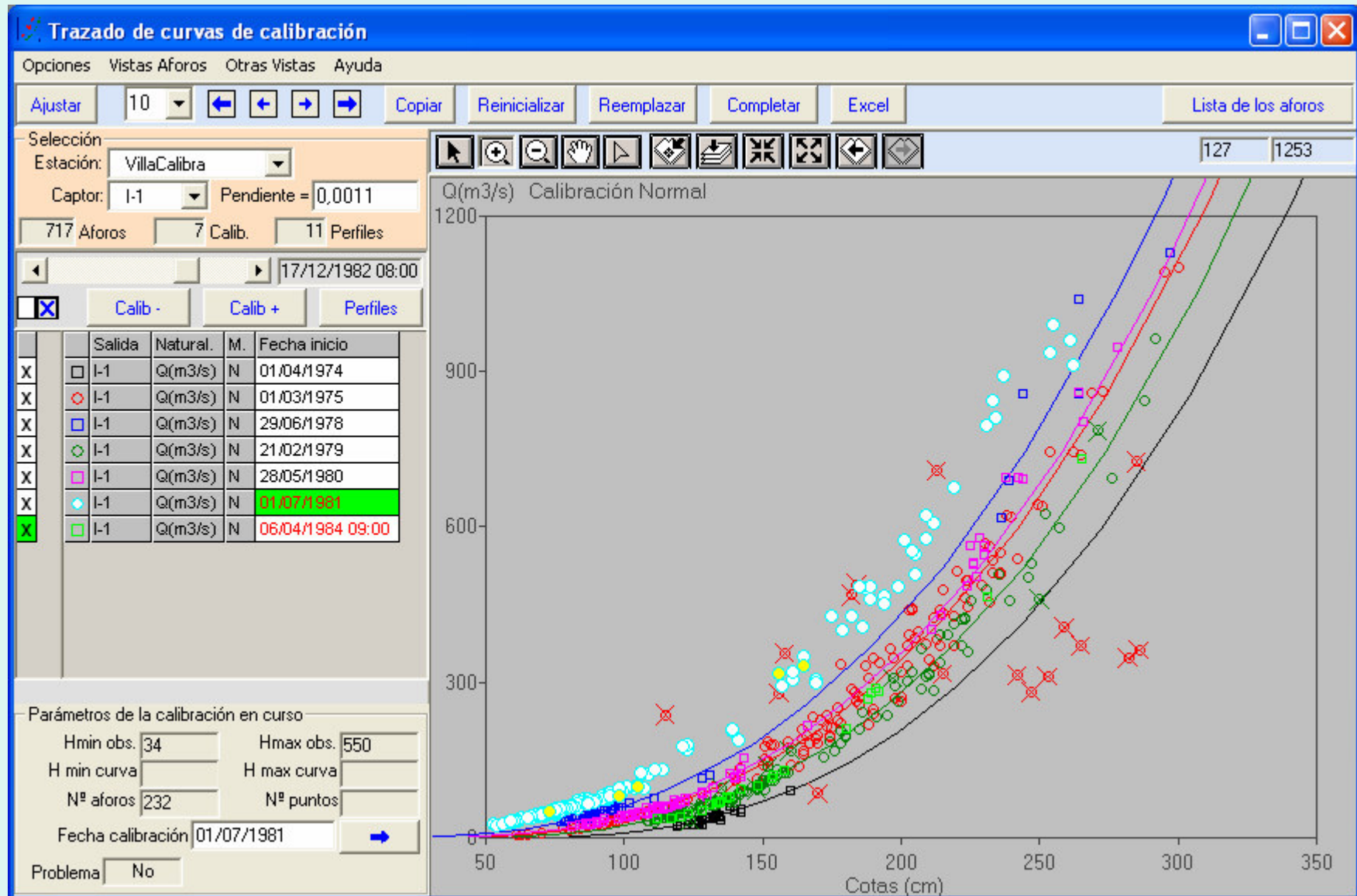
Permite que el usuario haga sus traducciones

The screenshot displays the Microsoft Access interface with a table named 'Hydraccess\_Textes' open. The table has four columns: 'Español', 'English', and 'Русский', along with an unlabeled column containing the original text. The table contains data for three different distributions: Frechet, Leaks, and Galton. The 'English' column is highlighted in black.

	Español	English	Русский
Distribución de Frechet, exponencial generalizada en $1/X^A$ , sobre una muestra de valores anuales sin truncación	Distribución de Frechet, exponencial generalizada en $1/X^A$ , sobre una muestra de valores anuales sin truncación	Frechet distribution, generalized exponential in $1/X^A$ , on a sample of annual values without truncation	Распределение Фреше, экспонент обобщенный в $1/X^A$ , на выборке годовых значений без усечения
Distribución de la ley de las filtraciones, sobre una muestra de valores anuales sin truncación	Distribución de la ley de las filtraciones, sobre una muestra de valores anuales sin truncación	Leaks distribution, on a sample of annual values without truncation	Распределение утечек, на выборке годовых данных без усечения
Distribución de Galton, gausso-logarítmica, sobre una muestra de valores anuales sin truncación	Distribución de Galton, gausso-logarítmica, sobre una muestra de valores anuales sin truncación	Galton distribution, gausso-logarithmic, on a sample of annual values without truncation	Распределение Галтона, гауссо-логаритмическое, усеченное на выборке годовых значений без усечения
Distribución de Galton, gausso-logarítmica, truncada	Distribución de Galton, gausso-logarítmica, truncada	Galton distribution, gausso-logarithmic, truncated	Распределение Галтона, гауссо-логаритмическое, усеченное

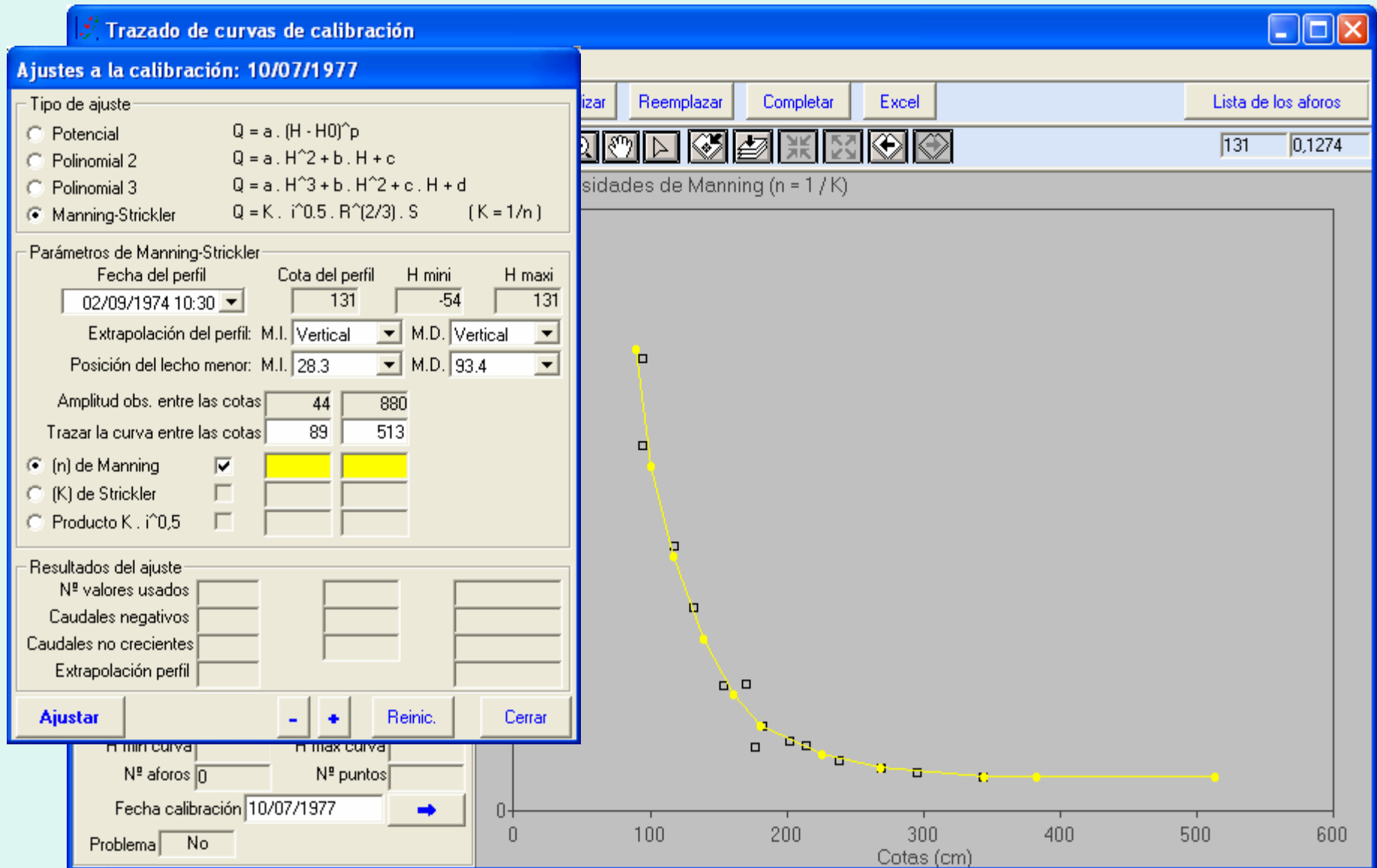
# Módulo CALIBRA

## Herramienta para ajustar curvas de descarga



# Módulo CALIBRA

## Muchas vistas gráficas, y posibilidades de ajuste





# Importar diagramas HidroWeb u Hobo's

**DIAGRAMAS**

Archivos Gráfico Ediciones export Imprimir Configuración Aide (F1)

**Nombres de los archivos**

Base Hydraccess: C:\Hydraccess\_Sources\Hydraccess.mdb  
 Archivo - Diagrama: C:\Hydraccess\_Sources\Diagram\HidroWeb\COTAS.TXT

**Estación - Captor**

Estación: [ ] Captor: [ ]

Captore:  Instantáneos  Diarios  Mensuales C = Cotas

**Parámetros del registro**

Valores Originales		Valores Ajustados	
No Puntos	14531	No Puntos	14531
Fecha Inicio	10/04/1967 12:00:00	Fecha Inicio	10/04/1967 12:00:00
Fecha Final	25/01/2007 12:00:00	Fecha Final	25/01/2007 12:00:00
Valor Inicio	1289	Valor Inicio	1289
Valor Final	1288,5	Valor Final	1288,5

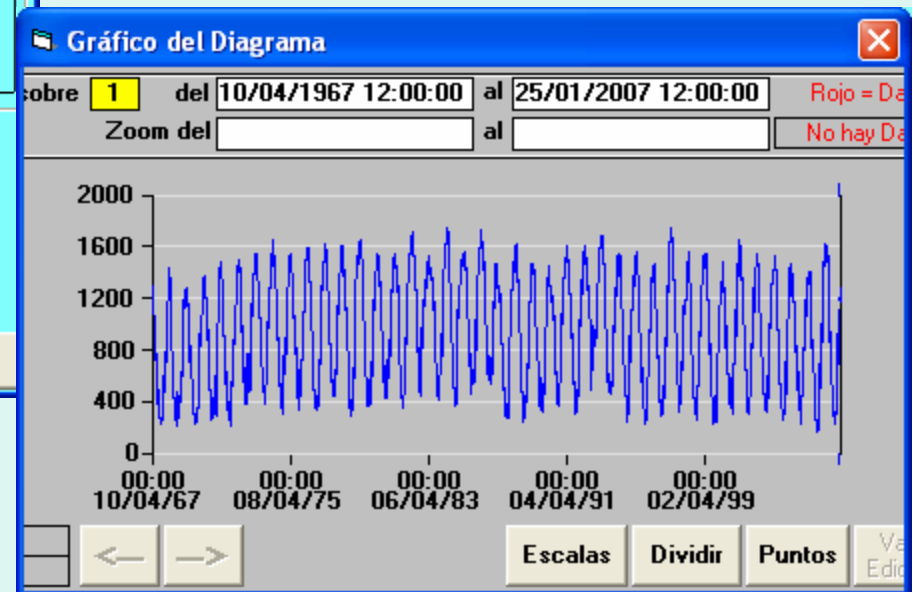
Anterior Registro No 1 / 1 Siguiete

**Lectura de archivos HIDROWEB - ANA**

Contenido del archivo: C = Cotas Cota  
 Código de la estación: 15400000

Fecha Inicio	Fecha Final	No Meses	
01/04/1967	31/01/2007	478	→ <input checked="" type="radio"/> Leer los datos Brutos
01/04/1967	31/12/2005	465	→ <input type="radio"/> Leer los datos Verificados

Cancelar Continuar

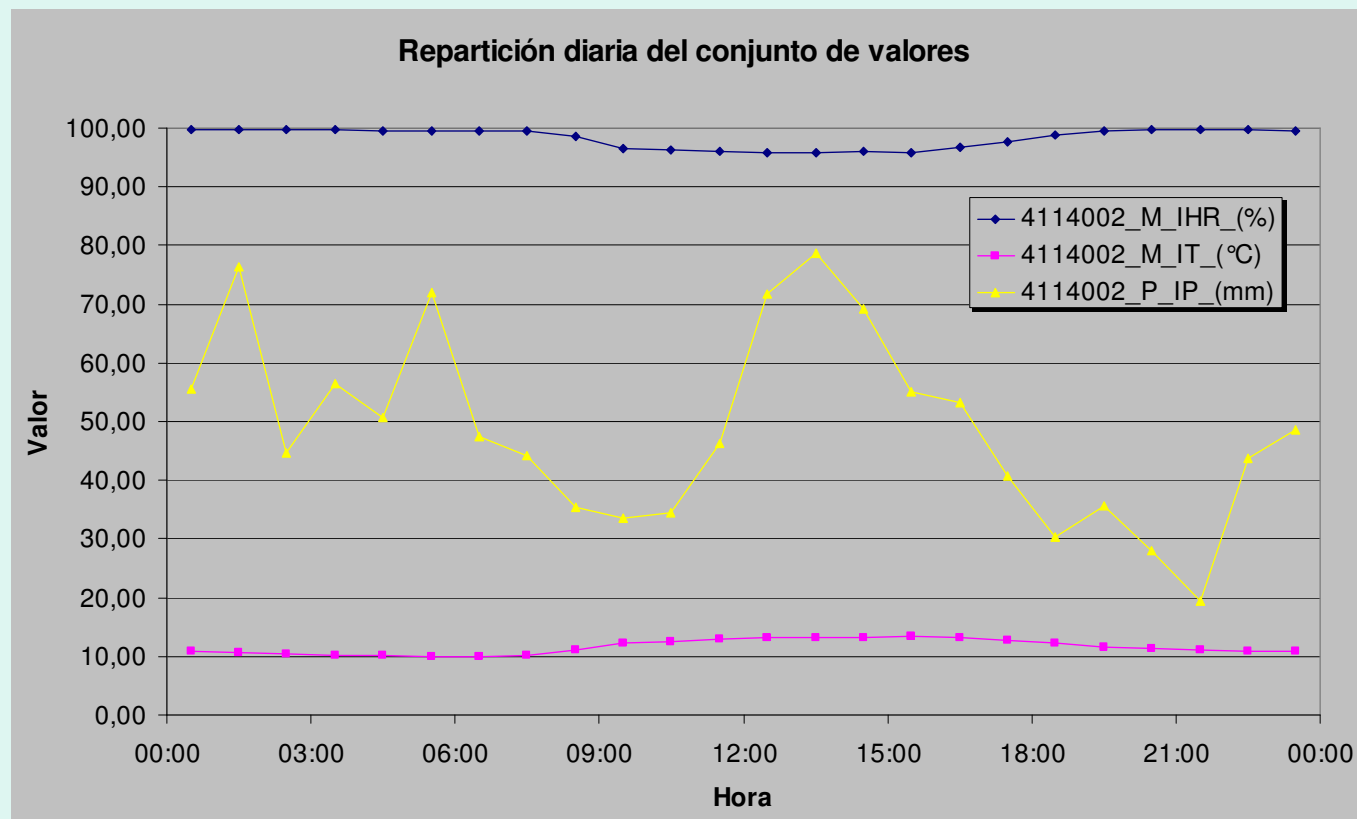


# Compatibilidad con Excel 2007

- **Detección de la version de Excel instalada.**
- **No más límite de número de filas.**
- **No más límite de número de columnas.**
- **Crea libros Excel en formato 2007, evitando problemas de compatibilidad.**

# Nuevas funciones para datos meteo

- **Cálculo de valores mini e maxi diarios**
- **Variación de la señal durante el día**

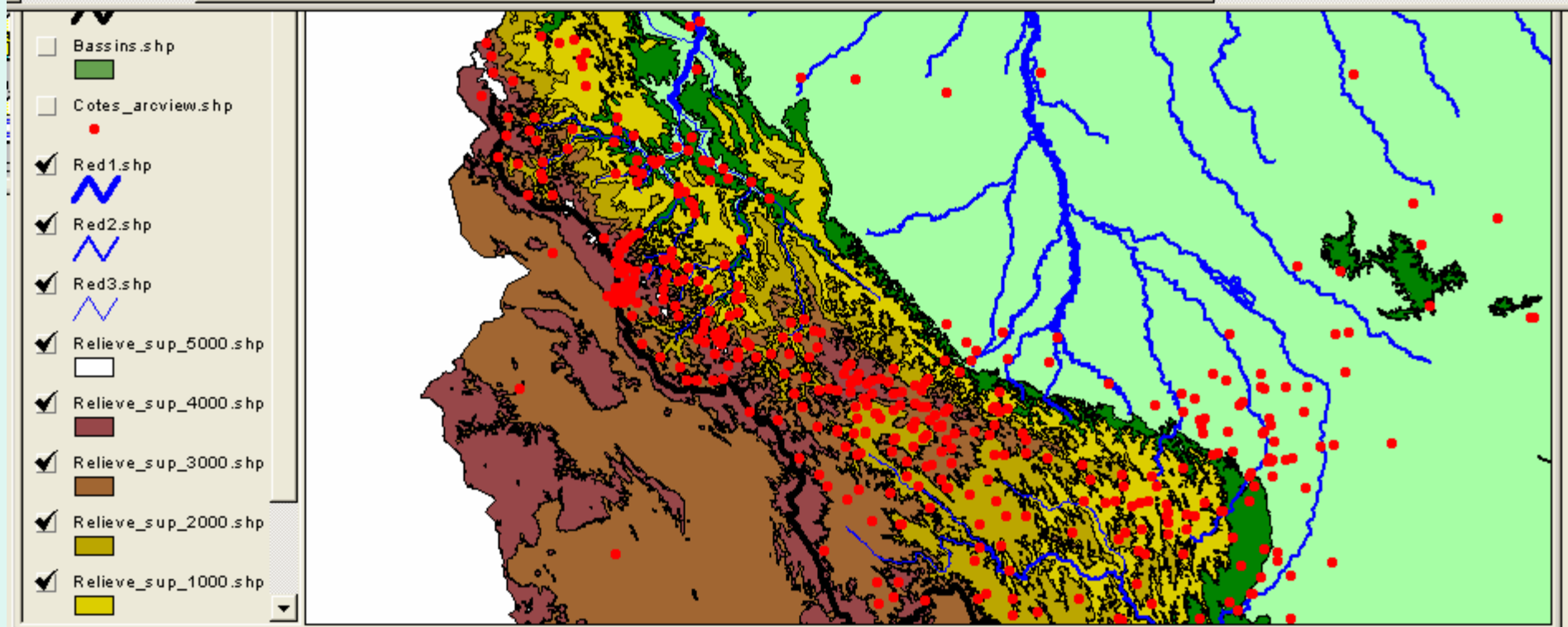


# Inventarios especializados

## Transfiere un inventario a ArcView

Attributes of Estaciones\_bolivia.shp

Id_station	Nom	Captur	Descriptio	Nb_valeurs	Date_debut	Date_fin	%_lacunes	Duree	Fays	Zone	Grand_bass	L
CachEsperanz	CACHUELA ESPERANZ	J1	Datos Operacionales BO	6466	01-09-1981	20-03-2007	30.712000	17.700000	MonPays	Bolivia - Beni	MonGrandbassin	Ama
Camiaco	CAMIACO	J1	Cotas Operacionales VA	3559	02-04-1986	29-12-1995	0.000000	9.740000	MonPays	Bolivia - Beni	MonGrandbassin	Ama
ElSena	EL SENA	J1	Datos Observador	658	29-09-2003	23-09-2005	9.366000	1.800000	MonPays	Bolivia - Beni	MonGrandbassin	Ama
Guayaramerin	GUAYARA MERIN (Lad	J1	Datos Operacionales VA	8585	11-10-1983	12-04-2007	0.000000	23.500000	MonPays	Bolivia - Beni	MonGrandbassin	Ama
LaGranja	LAGUNA LA GRANJA	J1	Datos de la Laguna	969	02-12-2003	14-09-2006	4.813000	2.650000	MonPays	Bolivia - Beni	MonGrandbassin	Ama
Paraiso	PARAISO	J1	Cotas	1212	07-08-2002	27-02-2006	6.841000	3.320000	Bolivia	Santa Cruz	Amazonas	Marr
PenasAmarill	PENAS AMARILLAS	J1	Cotas observadas (malas	519	27-09-2003	27-02-2005	0.192000	1.420000	MonPays	Bolivia - Beni	MonGrandbassin	Ama
PuertoSiles	PUERTO SILES	J1	Datos operacionales VA	4384	31-08-1983	31-10-1999	25.770000	12.000000	MonPays	Bolivia - Beni	MonGrandbassin	Ama



# Distribución geográfica de los usuarios

de Marzo 2005 al 6 de Septiembre 2007

- De Marzo 2005 a Sept. 2007, Hydraccess ha sido descargado 1690 veces por **959 personas distintas**, originarias de 70 países distintos.

Pays	Nombre	Pays	Nombre
Perú	166	USA	5
Francia	113	Salvador	5
Bolivia	86	Rep Dominicana	5
Tunisia	56	Costa Rica	5
Mejico	53	Martinica	4
Colombia	52	Ethiopia	4
España	43	Honduras	4
Ecuador	41	Cameroun	4
Sénégál	41	Bélgica	4
Argentina	31	Costa de Marfil	4
Argelia	26	Thailandia	3
Chile	26	Haïti	3
Marruecos	21	Nicaragua	3
Burkina Faso	16	Canada	2
Venezuela	16	Países Bajos	2
Panamá	14	Sri Lanka	2
Brasil	13	Nigeria	2
Benin	12	Cuba	2
Mali	8	Uruguay	2
Niger	7	Italia	2
Guatemala	7	Rumania	2
Mauritania	5	Inglaterra	2
Vietnam	5	Australia	2
Alemania	5	Total	936

# Repartición institucional de los usuarios

al 6 de Sept. de 2007

Categoría	%	Nb	Observaciones
Universidades + Grandes Escuelas	33%	317	46 « estudiantes »
Consultorías, empresas privadas	19%	180	
Institutos de Investigación	14%	137	con 108 "IRD"
"Personas aisladas"	10%	99	
Servicios técnicos públicos	10%	97	
Servicios Hidro u Meteo Nacionales	8%	81	
Proyectos nacionales o internac., ONG	5%	48	

Hydraccess es una herramienta:

- de enseñanza e investigación,
- de desarrollo,
- Al servicio de la comunidad.