

Description des stations de prélèvement

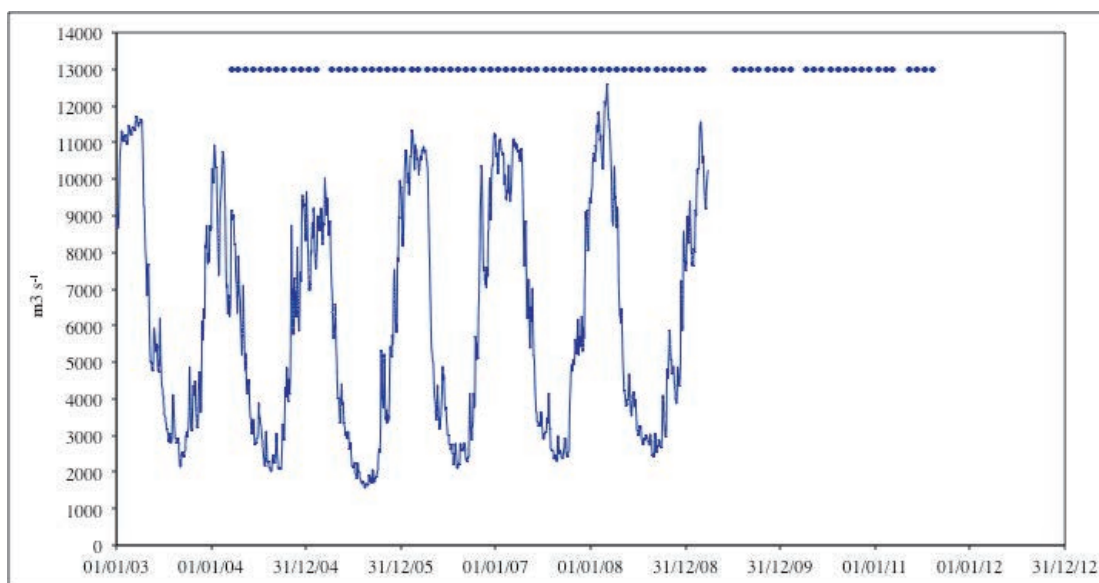
Nom de la station:	Atalaya	Latitude :	10,6637° S
Fluve:	Rio Ucayali	Longitude :	073,8230° W
Pays :	Pérou	Altitude :	250 m
Organisme gestionnaire :	SENAMHI	Superficie :	195 530 km ²
Période d'observation :	depuis 2004	Module :	6 226 m ³ .s ⁻¹
Début de l'échantillonnage :	22/03/2004	Débit spécifique :	32,6 l.s ⁻¹ .km ⁻²
Installée par :	P. Fraizy (IRD) M. D. Henderson (INRENA) F. Sondag (IRD)	Nombre de prélèvements effectués au 31/10/2012:	84
Observateur :	Danilo Macedo Arevaldo Thomas Rois Torrejdon		



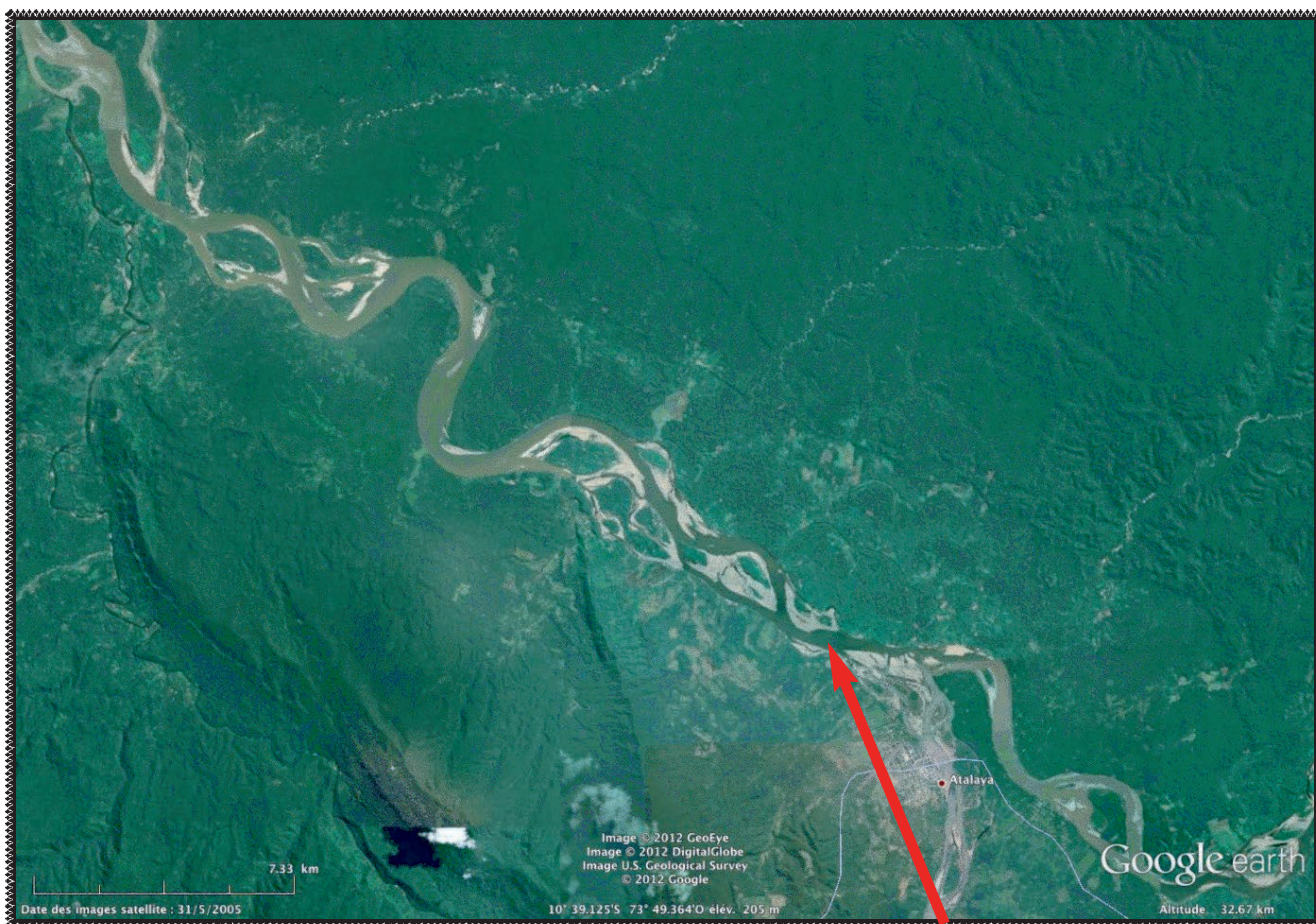
Le site de prélèvement sur l'Ucayali



Filtration dans les locaux de l'INRENA à Atalaya



Débits journaliers de l'Ucayali à Atalaya : les valeurs sont basées sur une corrélation entre les cotes jaugées à Santa Rosa et les cotes observées 6 jours plus tard à Pucallpa.
Les losanges indiquent les échantillons prélevés au 31/10/2012



Localisation du point de prélèvement sur l'Ucayali à Atalaya

Paramètre	Unité	Moyenne	Min	Max
Temp	° C	26,32	25,30	27,30
pH		7,50	6,92	7,95
Conduct	μ S	219,10	118,00	322,00
Sr	ppm	0,26	0,10	1,21
Fe	ppm	0,49	0,01	4,31
Si	ppm	5,61	3,65	13,06
Al	ppm	0,40	0,01	5,39
Ca	ppm	28,77	8,09	49,02
Mg	ppm	4,51	1,67	8,20
Na	ppm	10,75	2,45	27,66
K	ppm	1,63	0,79	2,72
F	ppm	0,12	0,05	0,40
Cl	ppm	12,58	2,09	34,45
NO3	ppm	1,15	0,10	4,29
PO4	ppm	0,27	0,10	0,62
SO4	ppm	32,13	8,18	66,01
HCO3	ppm	81,45	56,80	128,30
COD	ppm	4,32	1,03	46,20
TDS	mgL-1	185,4	-	-
MES	mgL-1	490,8	22,0	2 364,0
Débit	m3 s-1	6118	1567	12610

Moyennes, valeurs minimum et maximum des principaux paramètres physico-chimiques, station de Atalaya, au 31/10/2012 (N = 84). Pour le débit, les valeurs sont basées sur les données journalières, calculées comme expliqué plus haut, depuis l'installation de la station ORE.