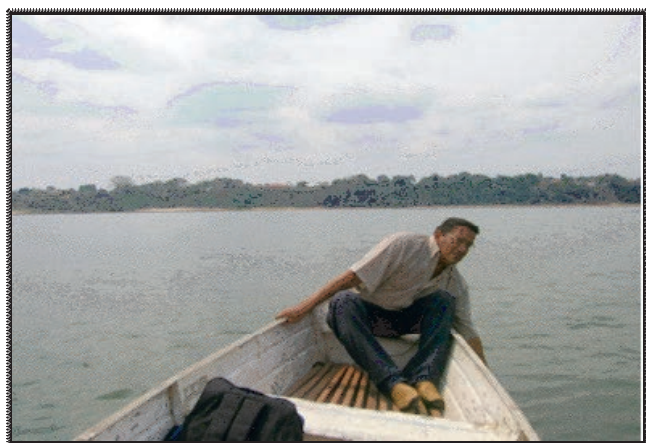


Description des stations de prélèvement

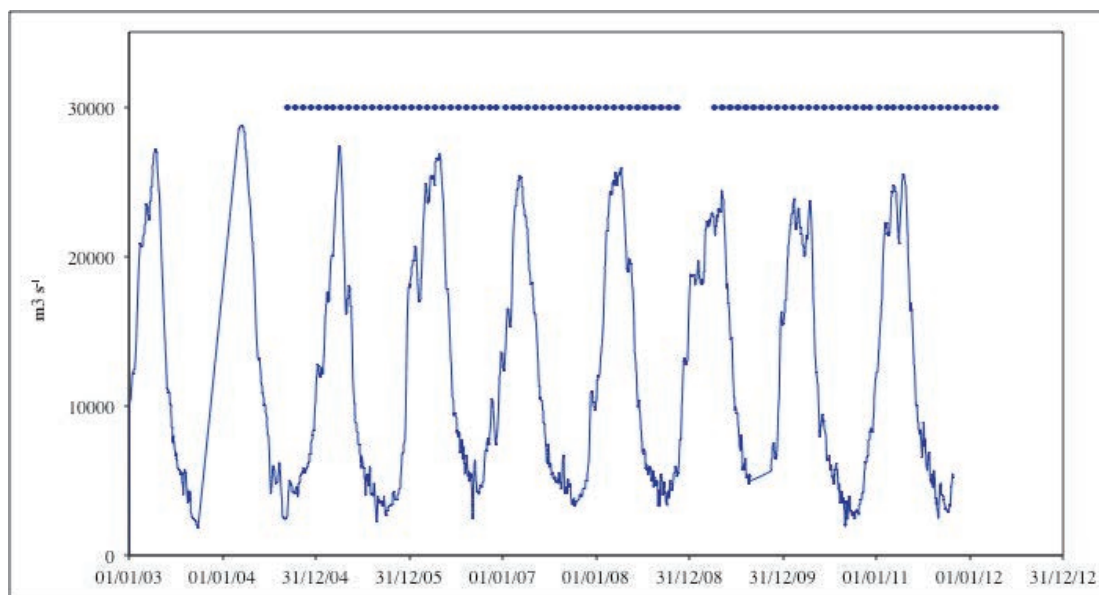
Nom de la station:	Itaituba	Latitude :	04,2875° S
Fleuve:	Rio Tapajós	Longitude :	055,9958° W
Pays :	Brésil	Altitude :	35 m
Organisme gestionnaire :	ANA	Superficie :	452 000 km ²
Période d'observation :	depuis 1968	Module :	16 500 m ³ .s ⁻¹
Début de l'échantillonnage :	10/09/2004	Débit spécifique :	36 l.s ⁻¹ .km ⁻²
Installée par :	F. Sondag (IRD)	Nombre de prélèvements effectués au 31/10/2012:	100
Observateur :	Cleiton Figueira Figueira Raimundo S. N. Figueira		



Le site de prélèvement sur le Tapajós à Itaituba



Le Rio Tapajós en crue (mars 2008) à hauteur de la station limnimétrique d'Itaituba



Débits journaliers du Tapajós à Itaituba.
Les losanges indiquent les échantillons prélevés au 31/10/2012.



Localisation du point de prélèvement sur le Tapajós à Itaituba.

Paramètre	Unité	Moyenne	Min	Max
Temp	° C	29,16	25,00	32,40
pH		6,56	5,34	7,53
Conduct	μ S	16,28	10,00	37,77
Sr	ppm	0,01	0,01	0,29
Fe	ppm	0,19	0,01	0,81
Si	ppm	4,24	3,21	5,89
Al	ppm	0,15	0,01	0,82
Ca	ppm	1,31	0,74	4,76
Mg	ppm	0,57	0,35	0,86
Na	ppm	0,74	0,27	1,68
K	ppm	0,89	0,59	1,32
F	ppm	0,06	0,01	0,22
Cl	ppm	0,64	0,03	3,07
NO3	ppm	2,03	0,05	13,36
PO4	ppm	0,85	0,02	2,16
SO4	ppm	0,30	0,06	0,91
HCO3	ppm	8,78	2,23	17,67
COD	ppm	4,80	1,13	27,60
TDS	mgL-1	25,2	-	-
MES	mgL-1	5,9	0,0	18,8
Débit	m3 s-1	12 321	1 798	28 830

Moyennes, valeurs minimum et maximum des principaux paramètres physico-chimiques, station de Itaituba, au 31/10/2012 (N = 100). Pour le débit, les valeurs sont basées sur les données journalières depuis l'installation de la station ORE.