

An aerial photograph showing a wide, braided river system with multiple channels and oxbow lakes, set in a semi-arid landscape with sparse vegetation and rolling hills. The text is overlaid on the top half of the image.

*Caracterização paleoclimática de área de  
transição Floresta amazônica-Cerrado em Sinop  
(MT) por meio de registro lacustre*

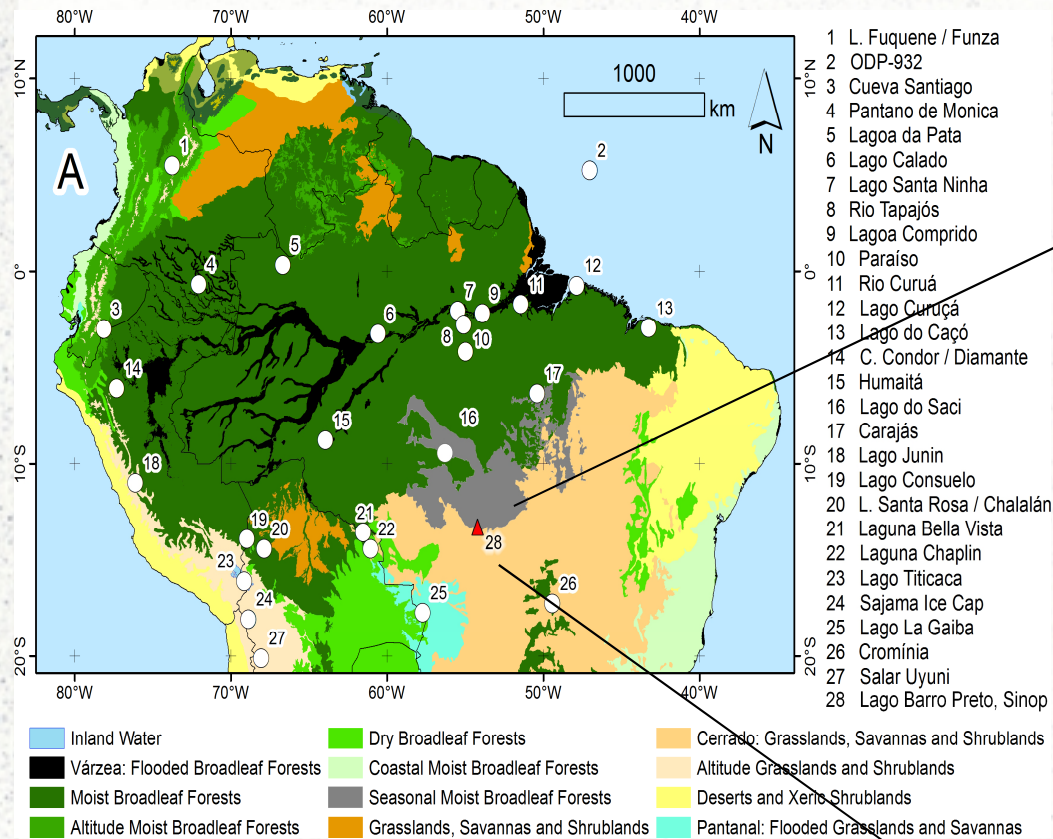
**Milena S. Kury**

**Orientadora: Prof.Dra. Luciane S. Moreira**

**Co-orientador: Dr. Abdelfettah Sifeddine**



# Área de estudo



**Fig. 1** Mapa de biomas. Triângulo vermelho representa o município de Sinop.



**Fig.2** Lago Barro Preto, MT. Triângulos vermelhos representam os pontos de coleta. Imagem: USGS Earth Explorer, acesso em abril de 2017.



# *Objetivos do projeto*

- O **objetivo geral** do projeto é o estudo paleoclimático da área escolhida por meio da caracterização orgânica e mineral de um perfil sedimentar lacustre.
- Dentre os **objetivos específicos**, temos:
- Quantificar e qualificar a origem e processos do material sedimentar de perfil lacustre situado em região de transição Floresta Amazônica/Cerrado do município de Sinop (MT).
- Determinar os aportes alóctones orgânicos e minerais procurando identificar a ocorrência de fenômenos catastróficos como incêndios florestais, e eventos erosivos associados a chuvas torrenciais.