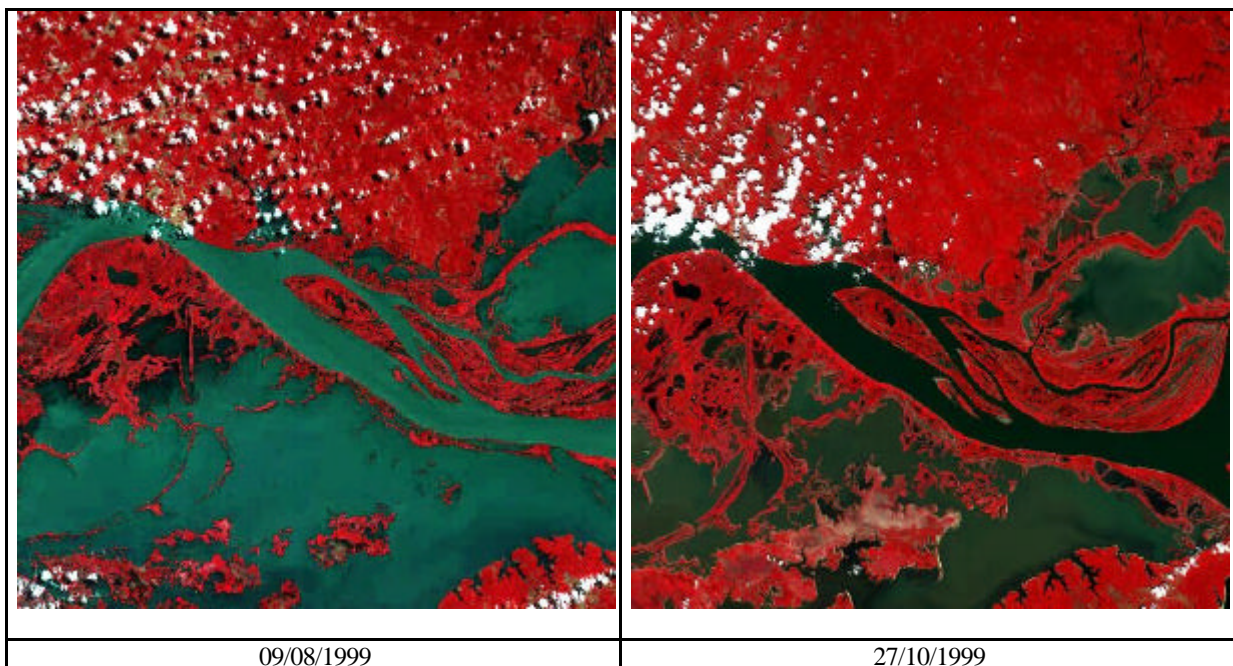




Campanha de medições na várzea de Curuai

De 18/03/2000 até 20/03/2000

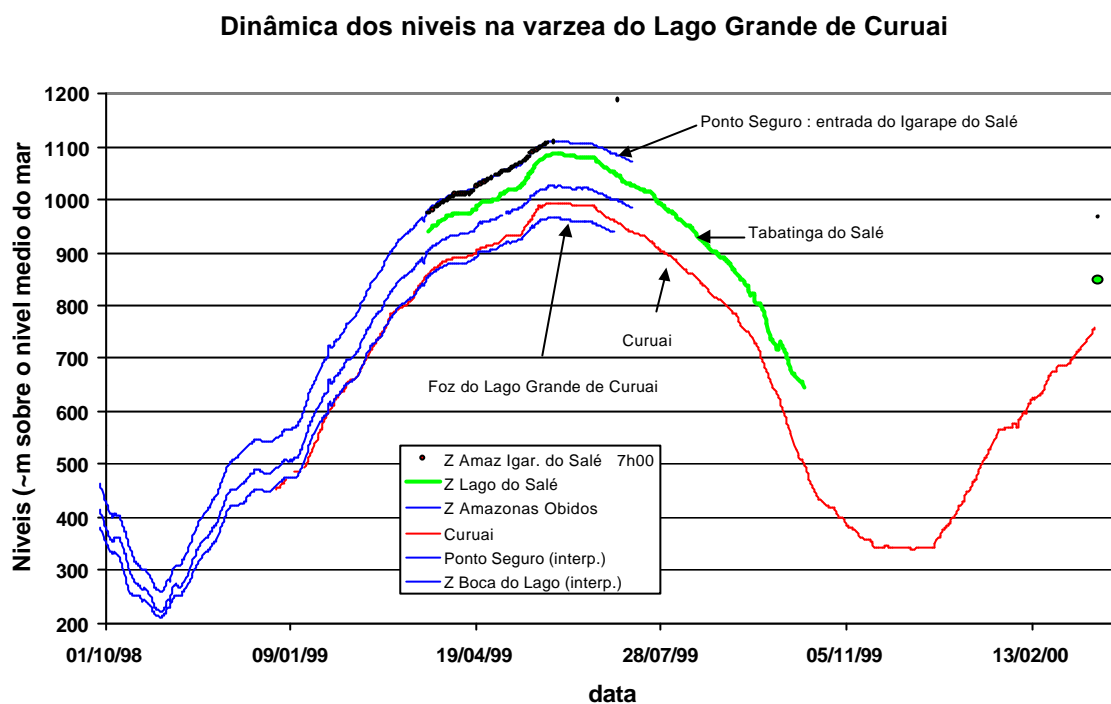


Essa campanha foi dedicada a :

1. Recolher os dados das réguas em Ponto Seguro, Tabatinga do Salé e Curuai
2. Efetuar medições de vazões nos vários igarapés de entrada e saída do Lago Grande de Curuai, assim como de canais de comunicação entre lagos dentro da várzea.
3. Recolher as amostragens d'água realizados pelos observadores em Ponto Seguro, Tabatinga do Salé, Curuai e Vila Socorro
4. Realizar amostragens d'água e medições geoquímicas em pontos-chave da várzea
5. Recolher as amostras d'água e chuva para análise isotópica.

1. Hidrologia da Várzea do Lago Grande de Curuai

O gráfico seguinte apresenta a dinâmica dos níveis na várzea do Lago Grande de Curuai desde 1998.



A declividade entre a entrada do igarapé do Salé e a saída na foz do Lago Grande, varia entre 0.50m em águas baixas e 1.50m em águas altas.

2. Medições de vazões na Várzea do Lago Grande de Curuai

As vazões foram medidas em 8 seções da Várzea do Lago Grande de Curuai, com um total de 51 medições interpretáveis :

18/03/00	Foz do Lago Sul	8 medições	145 m ³ /s
	Foz do Lago Norte	6 medições	182 m ³ /s
19/03/00	Igarapé da Santa Nina	6 medições	59 m ³ /s
	Saída do Lago do Poção	6 medições	75 m ³ /s
	Saída do Canal da Fazenda	4 medições	97 m ³ /s
20/03/00	Igarapé do Salé	10 medições	71 m ³ /s
	Furo do Cassiano	7 medições	8 m ³ /s
	Igarapé de Irateua	4 medições	85 m ³ /s

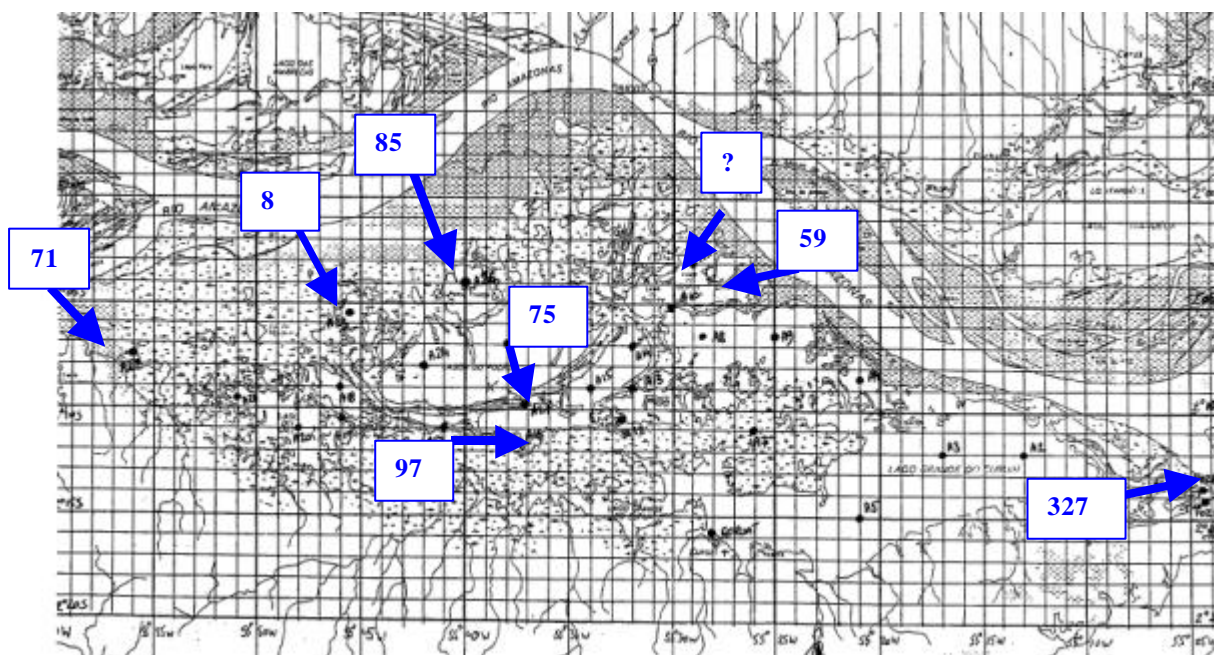


Figure : Mapa das vazões entrando e saindo da Várzea do Lago Grande de Curuai (18-20/03/2000) (*Vazões em m³/s*)

Nota : No dia 20/03/2000 no final da tarde (i.e. 48 horas depois da medição na foz do Lago) água estava entrando na foz do Lago, do rio para o Lago Grande de Curuai. Para dar conta dessa modificação do escoamento, só tem duas hipóteses :

- um efeito da maré na boca do lago que gera inversão do escoamento em período de maré alta
- uma subida do nível do rio mas rápida do que a subida do nível do Lago, gerando uma inversão e entrada d'água.

Isso ilustra a dificuldade da quantificação da vazão na boca do Lago.

O detalhe dos resultados das medições é apresentado na tabela seguinte :

Data	Pasta	Nome Arquivo	Hora GMT de fim da medição	Vazão (m3/s)
18/03/00	C:\FZA1	FZA1001R.000	21:13	1.6
		FZA1002R.000	21:38	0.2
		FZA1003R.000	21:41	140.2
		FZA1004R.000	21:43	153.7
		FZA1005R.000	21:47	142.1
		FZA1006R.000	21:49	150.3
		FZA1007R.000	21:51	146
		FZA1008R.000	21:53	145.8
		FZA1009R.000	21:55	134.1
		FZA10010R.000	21:58	149.9
		FZA10011R.000	21:58	rien
18/03/00	C:\FZB1	FZB1001R.000	22:13	rien
		FZB1002R.000	22:15	71.3
		FZB1003R.000	22:19	198.3
		FZB1004R.000	22:22	177.4
		FZB1005R.000	22:24	195.5
		FZB1006R.000	22:26	171.9
		FZB1007R.000	22:29	183.1
		FZB1008R.000	22:32	163.8
19/03/00	C:\BCA1	BCA1001R.000	19:05	38.7
		BCA1002R.000	19:06	8.5
		BCA1003R.000	19:08	66
		BCA1004R.000	19:09	59.1
		BCA1005R.000	19:11	58.7
		BCA1006R.000	19:12	69.6
		BCA1007R.000	19:14	54.9
		BCA1008R.000	19:15	48.4
19/03/00	C:\PCO	PCO001R.000	22:05	rien
		PCO002R.000	22:10	85.1
	C:\POC	POC001R.000	22:16	rien
		POC002R.000	22:21	82.5
		POC003R.000	22:28	104.8
		POC004R.000	22:34	55.6
		POC005R.000	22:40	27.4
		POC006R.000	22:46	45.1
19/03/00	C:\IGAF	IGAF001R.000	23:24	99.1
		IGAF002R.000	23:26	104.6
		IGAF003R.000	23:28	90.1

		IGAF004R.000	23:31	93.7
20/03/00	C:\PTSE	PTSE001R.000	13:30	70.3
		PTSE002R.000	13:31	61.6
		PTSE003R.000	13:32	71.5
		PTSE004R.000	13:33	80
		PTSE005R.000	13:33	71
		PTSE006R.000	13:34	82.5
		PTSE007R.000	13:35	69.9
		PTSE008R.000	13:36	65.4
		PTSE009R.000	13:37	73.6
		PTSE010R.000	13:38	65.4
20/03/00	C:\FZA1	FZA1012R.000	15:55	7.3
		FZA1013R.000	15:56	11.4
	C:\IGA1	IGA1001R.000	15:58	8.2
		IGA1002R.000	15:59	4.3
		IGA1003R.000	16:00	6.1
		IGA1004R.000	16:01	11.9
		IGA1005R.000	16:02	8.1
20/03/00	C:\IGA2	IGA2001R.000	16:20	80
		IGA2002R.000	16:21	92.3
		IGA2003R.000	16:23	83
		IGA2004R.000	16:24	84.2

3. As medições de sedimentos e química d'água

Sistema Hidrológico : Várzea do Lago Grande de Curuai

Nota : Águas do Rio Amazonas entrando

Ponto de medição	Ponto Seguro		
Latitude	S 02° 04' 32.6"		
Longitude	W 56° 00' 26.7"		
Data	20/03/2000		
Profundidade total (m)	7 m		
Profundidade da medição (m)	1 m	3 m	5 m
Temperatura (°C)	28.81	28.36	28.41
Cond. Elétrica (mS/cm)	60.0	59.6	59.5
PH	7.83	7.24	7.07
Turbidez	110.5	96.4	100.0
OD (mg/l)	4.03	3.56	3.74
Amostragem	oui	oui	Oui

Sistema Hidrológico : Várzea do Lago Grande de Curuai

Nota : Águas do rio Amazonas entrando na várzea

Ponto de medição	Foz B (norte)		
Latitude			
Longitude			
Data	20/03/2000		
Profundidade total (m)			
Profundidade da medição (m)	1	4	7
Temperatura (°C)	28.45		
Cond. Elétrica (mS/cm)	65.6		
PH	7.20		
Turbidez	205.2		
OD (mg/l)	5.69		
Amostragem	oui	oui	Oui

Sistema Hidrológico : Várzea do Lago Grande de Curuai

Nota :

Ponto de medição	A19		
Latitude	S 02° 10' 34.4"		
Longitude	W 55° 46' 43.0"		
Data	20/03/2000		
Profundidade total (m)	7		
Profundidade da medição (m)	1	3	5
Temperatura (°C)	28.96	28.77	28.74
Cond. Elétrica (mS/cm)	34.2	33.5	33.6
PH	7.52	7.31	7.27
Turbidez	32.4	36.8	37.6
OD (mg/l)	6.61	6.45	6.48
Amostragem	oui	oui (?)	oui

Sistema Hidrológico : Várzea do Lago Grande de Curuai

Nota :

Ponto de medição	A16		
Latitude	S 02° 11' 27.9"		
Longitude	W 55° 37' 38.5"		
Data	19/03/2000		
Profundidade total (m)	6		
Profundidade da medição (m)	1	3	5
Temperatura (°C)	28.47	28.8	28.85
Cond. Elétrica (mS/cm)	38.7	38.5	38.5
PH	7.61	7.39	7.25
Turbidez	34.9	47.7	47.5
OD (mg/l)	6.89	6.69	6.55
Amostragem	oui	oui	oui

Sistema Hidrológico : Várzea do Lago Grande de Curuai

Nota : Saída do Lago do Poção

Ponto de medição	A27		
Latitude	S 02° 09' 24.9"		
Longitude	W 55° 37' 14.8"		
Data	19/03/2000		
Profundidade total (m)	6		
Profundidade da medição (m)	1	3	5
Temperatura (°C)	29.54	29.63	29.60
Cond. Elétrica (mS/cm)	50.8	50.7	50.7
PH	7.91	7.83	7.82
Turbidez	25.0	25.1	Instavel
OD (mg/l)	7.44	7.48	7.21
Amostragem	oui	oui	oui

Sistema Hidrológico : Várzea do Lago Grande de Curuai

Nota :

Ponto de medição	A15		
Latitude	S 02° 09' 02.6"		
Longitude	W 55° 33' 56.1"		
Data	19/03/2000		
Profundidade total (m)	5		
Profundidade da medição (m)	1	4	
Temperatura (°C)	29.27	29.11	
Cond. Elétrica (mS/cm)	51.2	49.2	
PH	7.73	7.61	
Turbidez	48.8	32.6	
OD (mg/l)	7.20	7.00	
Amostragem	oui	oui	

Sistema Hidrológico : Várzea do Lago Grande de Curuai

Nota : Canal de comunicação entre Lagos

Ponto de medição	A13		
Latitude	S 02° 08' 44.7"		
Longitude	W 55° 31' 57.6"		
Data	19/03/2000		
Profundidade total (m)	3		
Profundidade da medição (m)	1	2	
Temperatura (°C)	30.07	30.05	
Cond. Elétrica (mS/cm)	58.8	58.8	
PH	8.02	8.03	
Turbidez	44.1	44.0	
OD (mg/l)	7.4	7.41	
Amostragem	oui	oui	

Sistema Hidrológico : Várzea do Lago Grande de Curuai

Nota :

Ponto de medição	A12		
Latitude	S 02° 10' 44.5"		
Longitude	W 55° 33' 53.4"		
Data	19/03/2000		
Profundidade total (m)	5		
Profundidade da medição (m)	1	4	
Temperatura (°C)	29.25	29.34	
Cond. Elétrica (mS/cm)	46.0	46.0	
PH	7.70	7.61	
Turbidez	52.7	58.8	
OD (mg/l)	7.23	7.10	
Amostragem	oui	oui	

Sistema Hidrológico : Várzea do Lago Grande de Curuai

Nota :

Ponto de medição	A10		
Latitude	S 02° 05' 04.7"		
Longitude	W 55° 30' 09.5"		
Data	19/03/2000		
Profundidade total (m)	5		
Profundidade da medição (m)	1	4	
Temperatura (°C)	29.6	28.82	
Cond. Elétrica (mS/cm)	58	59.3	
PH	7.54	7.46	
Turbidez	48.6	40.2	
OD (mg/l)	6.90	6.51	
Amostragem	oui	oui	

Sistema Hidrológico : Várzea do Lago Grande de Curuai

Nota :

Ponto de medição	A8		
Latitude	S 02° 07' 02.1"		
Longitude	W 55° 28' 02.4"		
Data	19/03/2000		
Profundidade total (m)	5		
Profundidade da medição (m)	1	2	3
Temperatura (°C)	29.28	29.25	29.14
Cond. Elétrica (mS/cm)	61.2	61.2	61.4
PH	7.56	7.6	7.60
Turbidez	61.7	65.4	71.1
OD (mg/l)	6.87	6.82	6.80
Amostragem	oui	oui	oui

Sistema Hidrológico : Várzea do Lago Grande de Curuai

Nota : Zona de cheia intermitente

Ponto de medição	A6		
Latitude	S 02° 11' 01.2"		
Longitude	W 55° 27' 24.9"		
Data	19/03/2000		
Profundidade total (m)	1		
Profundidade da medição (m)	0.5		
Temperatura (°C)	29.14		
Cond. Elétrica (mS/cm)	57.2		
PH	7.43		
Turbidez	79.6 (variável)		
OD (mg/l)	6.67		
Amostragem	oui		

Sistema Hidrológico : Várzea do Lago Grande de Curuai

Nota :

Ponto de medição	Curuai		
Latitude	S 02° 16' 06.2"		
Longitude	W 55° 28' 23.0"		
Data	19/03/2000		
Profundidade total (m)	4		
Profundidade da medição (m)	1	3	
Temperatura (°C)	28.67	28.7	
Cond. Elétrica (mS/cm)	26.1	26.3	
PH	7.38	7.03	
Turbidez	37.2	34.1	
OD (mg/l)	6.60	7.03	
Amostragem	oui	oui	

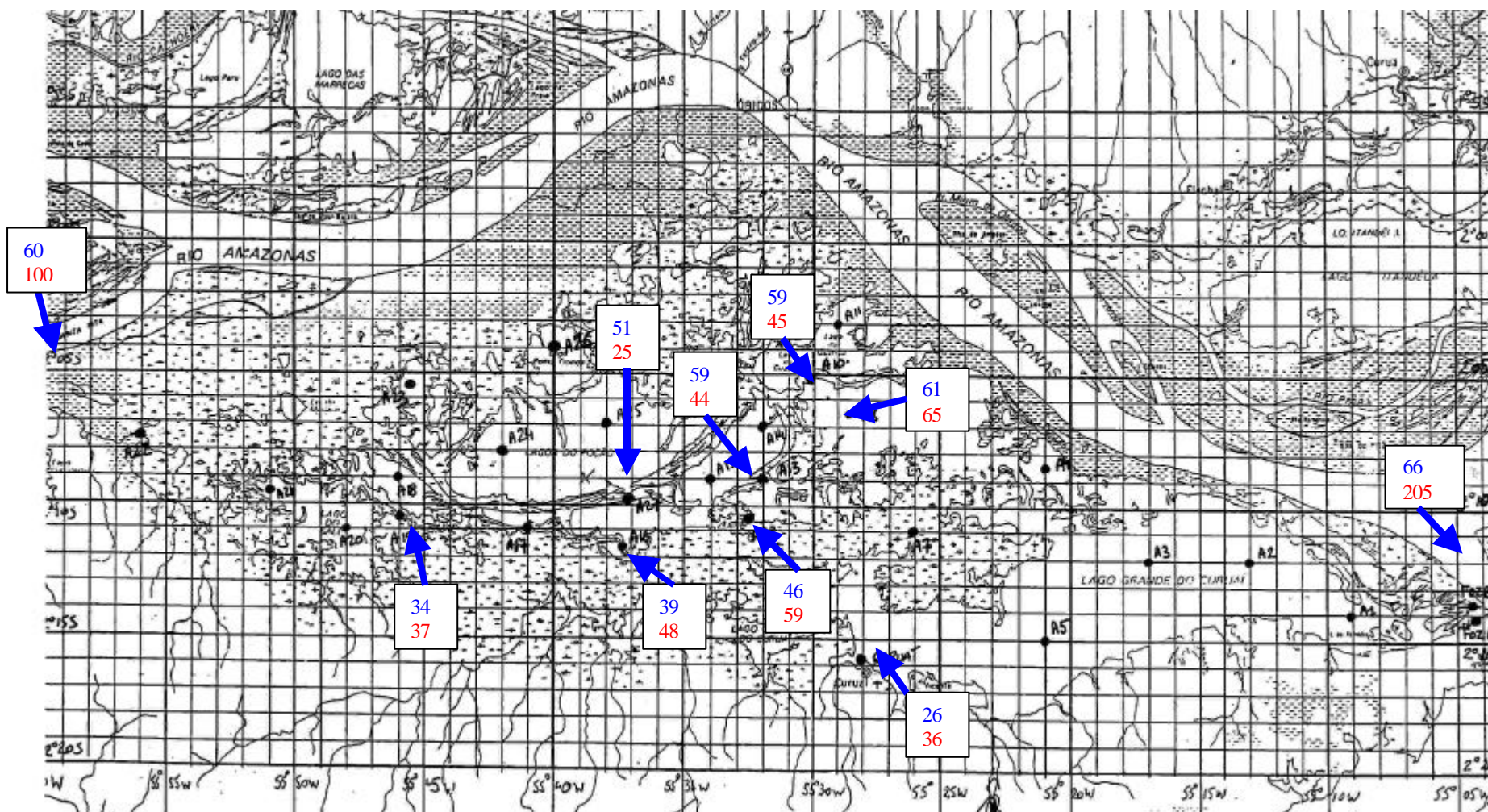


Figura : **Condutividade** ($\mu\text{S/cm}$) e **Turbidez** d'água na Várzea do Lago Grande de Curuai (18 – 20/03/2000)