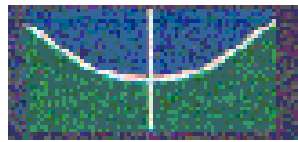




**RELATORIO DA CAMPANHA DE CAMPO DO PROJETO DE
COOPERATION INTERNACIONAL ENTRE A FRANÇA E O BRASIL
(IRD/CNPq)**

**BIOGEOQUIMICA DOS LAGOS DE VARZEA DA BACIA
AMAZÔNICA**

**20/11/2006 – 23/11/2006
(Manaus – Várzea de Janauaca - Manaus)**



1.1. Título do projeto

Título completo: **Biogeoquímica dos Lagos de Varzea da Bacia Amazônica**

Título abreviado: **BIOBAM**

1.2. Convênio

Convênio CNPq/IRD Acordo de Cooperação Técnica **Brasil / França**

1.3. Processo

Processo nº **403797/2004-7**

1.4. Coordenadores

Coordenador brasileiro

Geraldo Resende Boaventura

Laboratório de Geoquímica

Universidade de Brasília

Brasília-DF

grbunb@unb.br

Coordenadora francesa

Patricia Turcq- IRD

Depart. Geoquímica, Instituto de Química-Universidade Federal Fluminense

Morro do Valonguinho s/nº

24020-007 Niterói, RJ

Tel : 26292208

Fax : 27174189

pturcq@geoq.uff.br

CAMPANHA DE NOVEMBRO DE 2006

2. PARTICIPANTES DA CAMPANHA :

Nome	Instituição de origem	Especialidade	Cidade de Origem
João BOSCO	CPRM	Técnico	Manaus
Patrick SEYLER	IRD-UnB	Geoquímico	Brasilia
Patricia MOREIRA-TURCQ	IRD-UFF	Geoquímica	Niteroi

3. OBJETIVOS:

A campanha de campo realizada no período de 20 à 23 novembro, na Varzea de Janauaca (Figura 1), durante o período de estiagem, teve como principais objetivos:

- Visita aos dois observadores da Varzea e verificação das 2 réguas..
- Medição dos principais parâmetros físico-químicos, material em suspensão, carbono orgânico particulado e dissolvido e clorofila nas estações onde foi possível acessar devido ao baixo nível. Durante esta campanha apenas os canais (de maior profundidade) permitiam o acesso.
- Realização de dois testemunhos (Jan 2 e Jan 3).
- Medição da vazão no canal de entrada, no canal de comunicação com o Lago e no canal de ligação com o Igarapé.

Durante esta campanha as águas da varzea estavam saindo em direção ao Rio Solimões. Apesar do nível extremamente baixo e do pouco tempo, esta campanha foi bastante positiva, pois nos permitiu observarmos os locais que permanecem constantemente inundados mesmo em períodos de seca extrema. Esta nova área de estudo é muito interessante para estudos geoquímicos e hidrologicos, pois é alimentada por águas originárias de um grande sistema de Igarapés de águas bastante claras e pelo Rio Solimões (águas brancas). E certamente será útil na validação do modelo hidro-sedimentar que está sendo finalizado para a Varzea de Curuai.

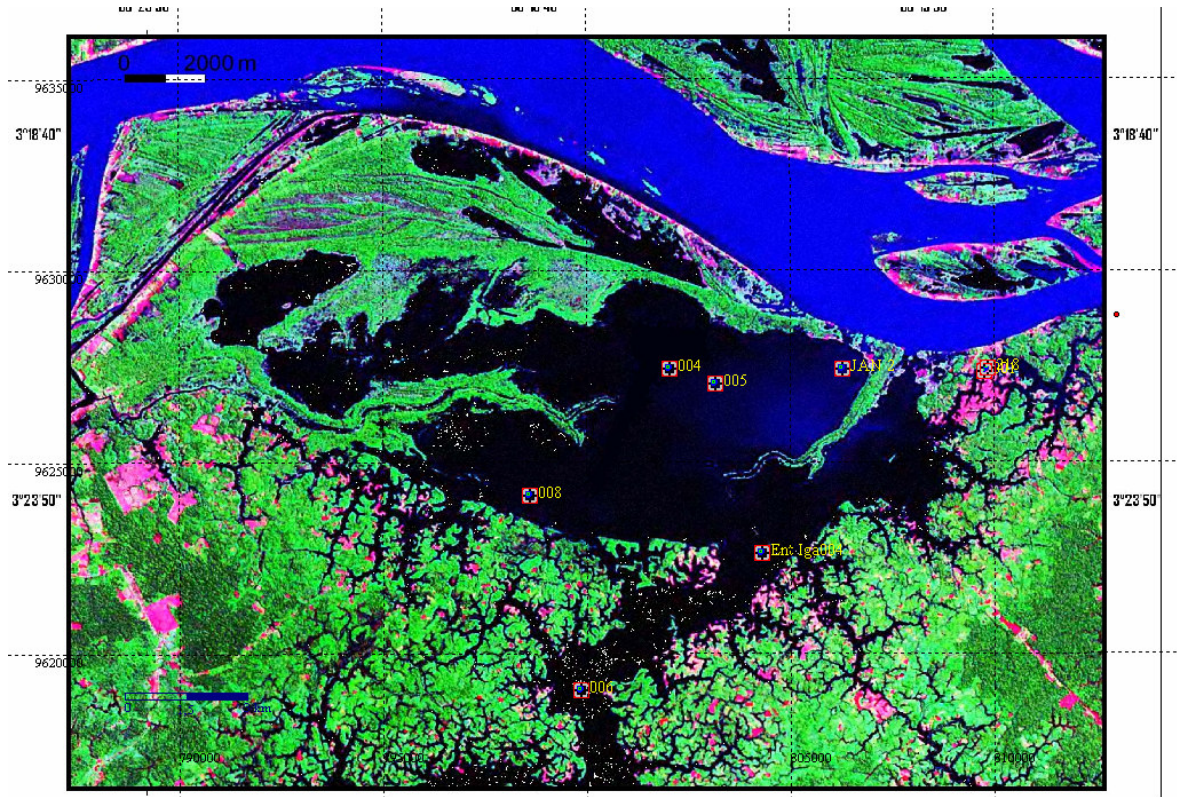


Figure 1: Localização dos pontos amostrados na Varzea do Lago do Janauaca durante a campanha de novembro de 2006.

4. RESULTADOS:

4.1. Funcionamento hidrológico da várzea do Lago de Janauaca durante a campanha de Agosto de 2006

As medições de vazão na Varzea do Janauaca foram realizadas com o ADCP 1200 kHz, recentemente adquirido pelo IRD para o Projeto sobre a biogeoquímica das varzeas.

Durante essa campanha a água estava saindo da várzea.

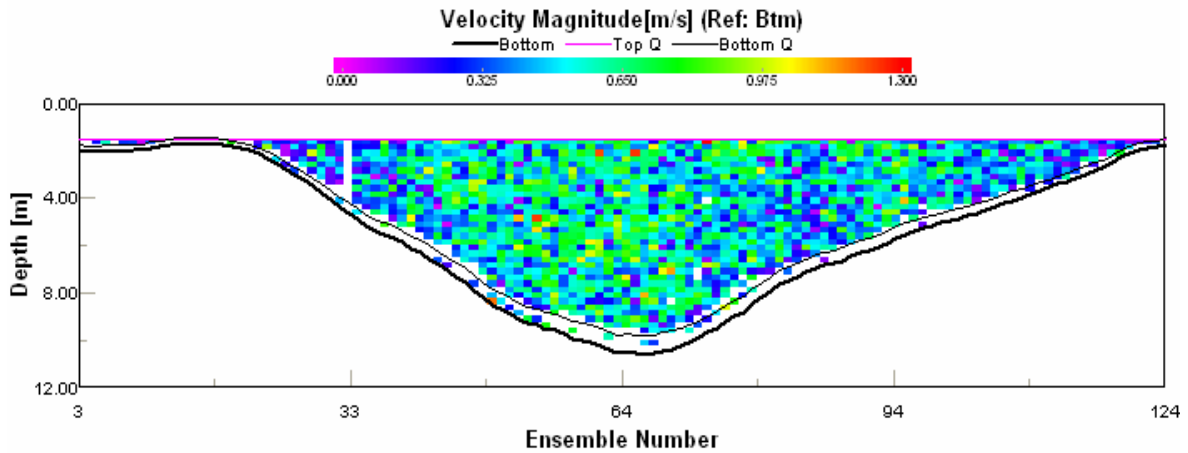


Figura 2: Perfil da magnitude de velocidade no Canal de entrada do Janauaca (21/11/2006).

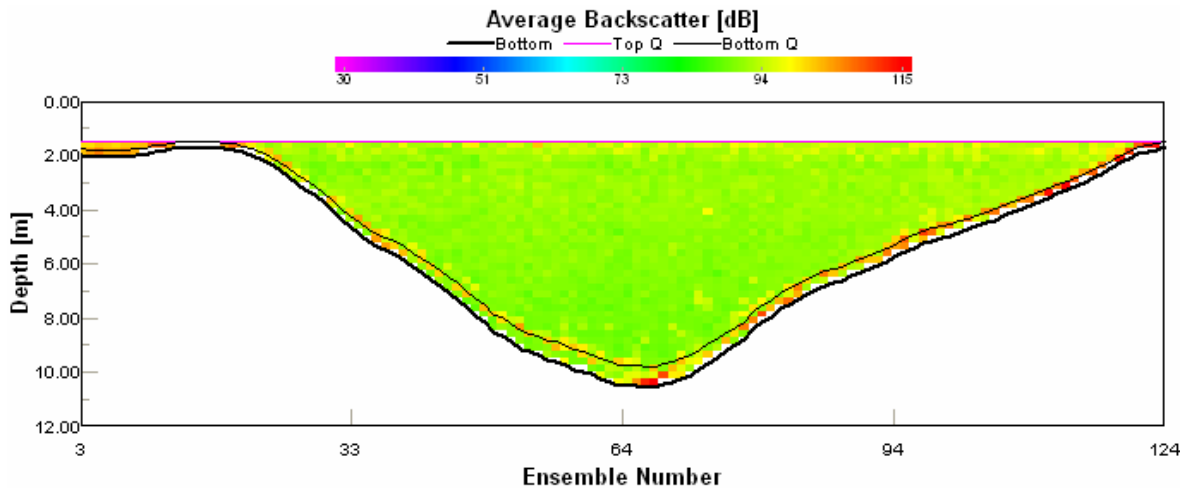


Figura 3: Perfil do Backscatter na secção do Canal de entrada do Lago do Janauaca (21/11/2006).

4.2. Geoquímica das águas e dos sedimentos da várzea de Curuai

Durante essa campanha foram medidos os principais parâmetros físico-químicos (condutividade, temperatura, pH) em estações (Tabela 1).

Também foram feitas amostras de água nestas estações, as quais foram filtradas no barco para posterior análise da clorofila *a* e feopigmentos.

Tabela 1: Coordenadas e principais parâmetros físico-químicos nas estações amostradas.

Janauaca11-2006								
Stations	Hora	Latitude	Longitude	Prof. Total	Prof. Coleta	Temperature °C	Condutividade µS/cm	pH
21/11/2006								
JAN 2		03°21'51.1"	60°14'30.9"					
Pto 004	15:00	03°21'59.0"	60°16'54.0"	0.5	0.2	30.2	74.30	5.01
Pto 005	15:15	03°22'11.7"	60°16'17.2"	0.5	0.2	30.1	66.70	6.12
Pto 008	15:40	03°23'47.2"	60°18'44.5"	0.5	0.2	30.6	81.40	4.59
22/11/2006								
Pto 218								
(Obs)	08:00	03°21'59.5"	60°12'37.9"	1.7	0.2	29.3	42.00	5.45
Solimões	10:00	Manacapuru			0.2	30	88.70	7.07
Pto 006	14:15	03°26'31.9"	60°18'03.4"	0.5	0.2	29.6	20.90	6.06
Pto 007	15:00	03°31'22.0"	60°14'23.0"	0.5	0.2	29.7	11.00	5.79

Durante esta campanha também foram realizados 2 testemunhos no Lago de Janauaca .

5. Metas alcançadas

Todos os objetivos programados para esta campanha foram alcançados.

6. Geração de projetos e produtos

- Aquisição de dados para a modelagem hidrológica
- Visita aos dois observadores
- Coleta de testemunhos para o estudo da sedimentação recente nas varzeas amazônicas..

Agradeço a participação de todos os membros da equipe, sem os quais não teria sido possível a realização da mesma e a confecção deste relatório. Agradeço também a tripulação do Barco Comandante Quadros, sempre gentis e prontos a ajudar em tudo o que era preciso.

Patricia Turcq