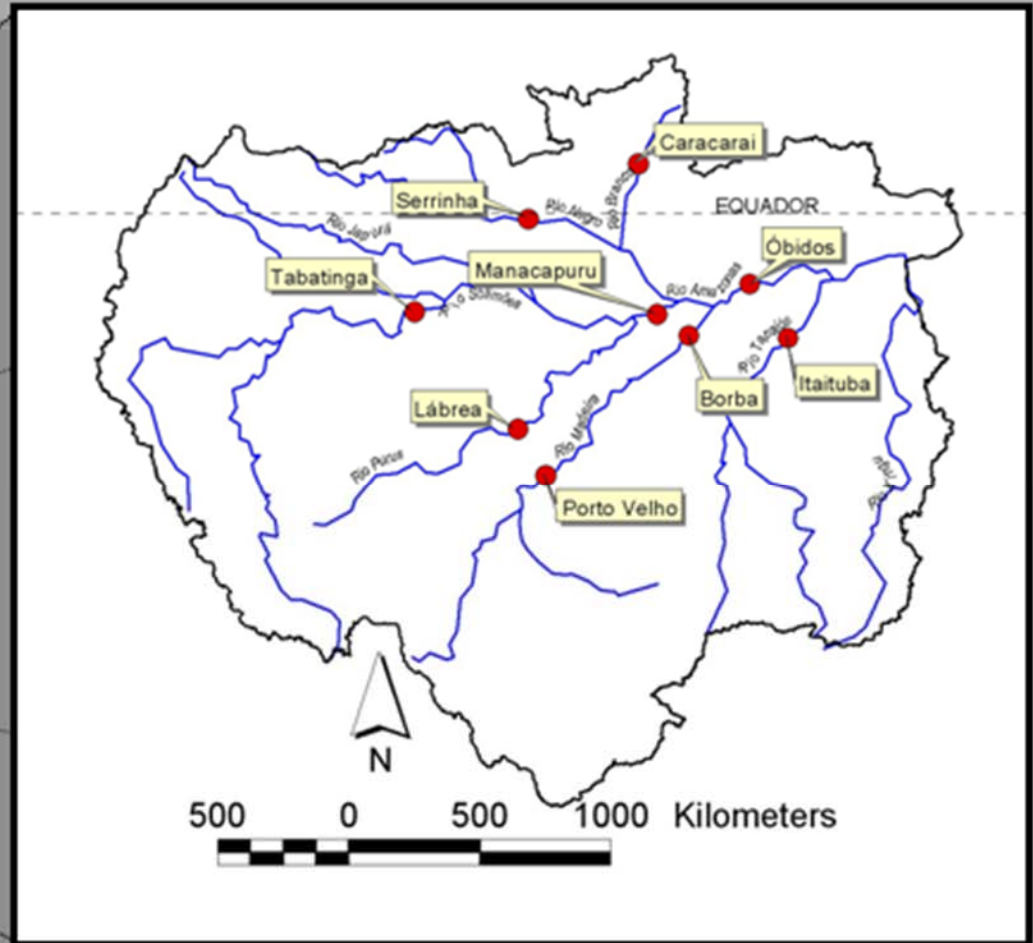


Rede ORE/HYBAM Brasil

● Estações
de medição



- Naziano Filizola
- Marly Shimada
- Francis Sondag
- Pascal Fraizy

<http://remethi.org>

REDE ESTADUAL DE METEOROLOGIA E HIDROLOGIA DO ESTADO DO AMAZONAS

Home REMETHI Projetos Parceiros Serviços

Parceiros



Login

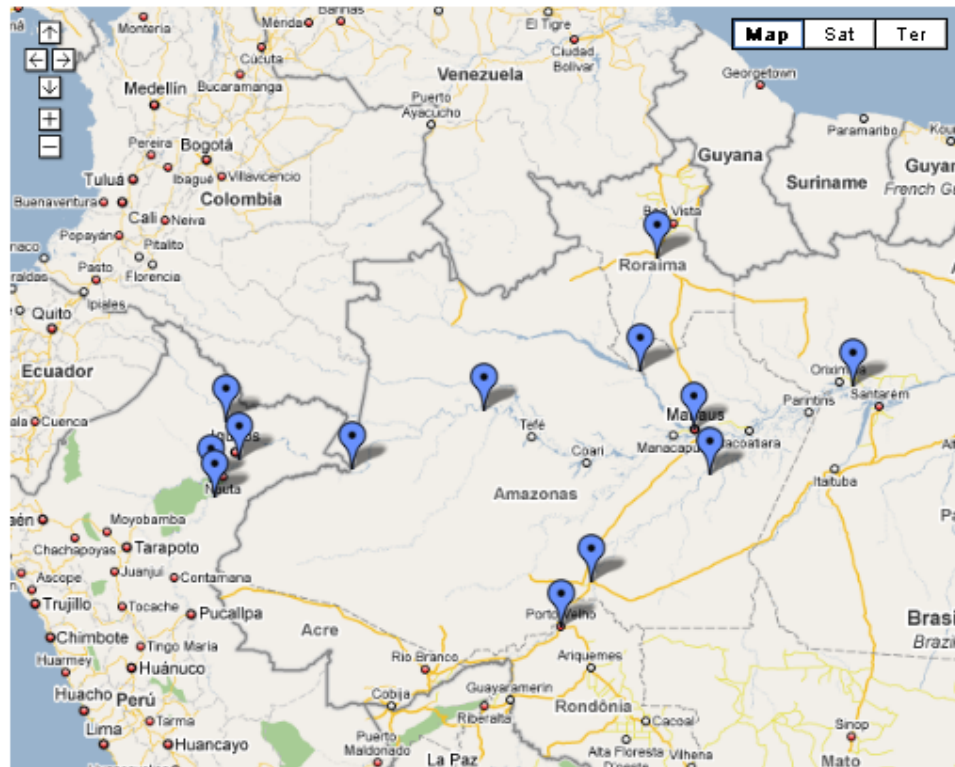
Nome de Usuário

Senha

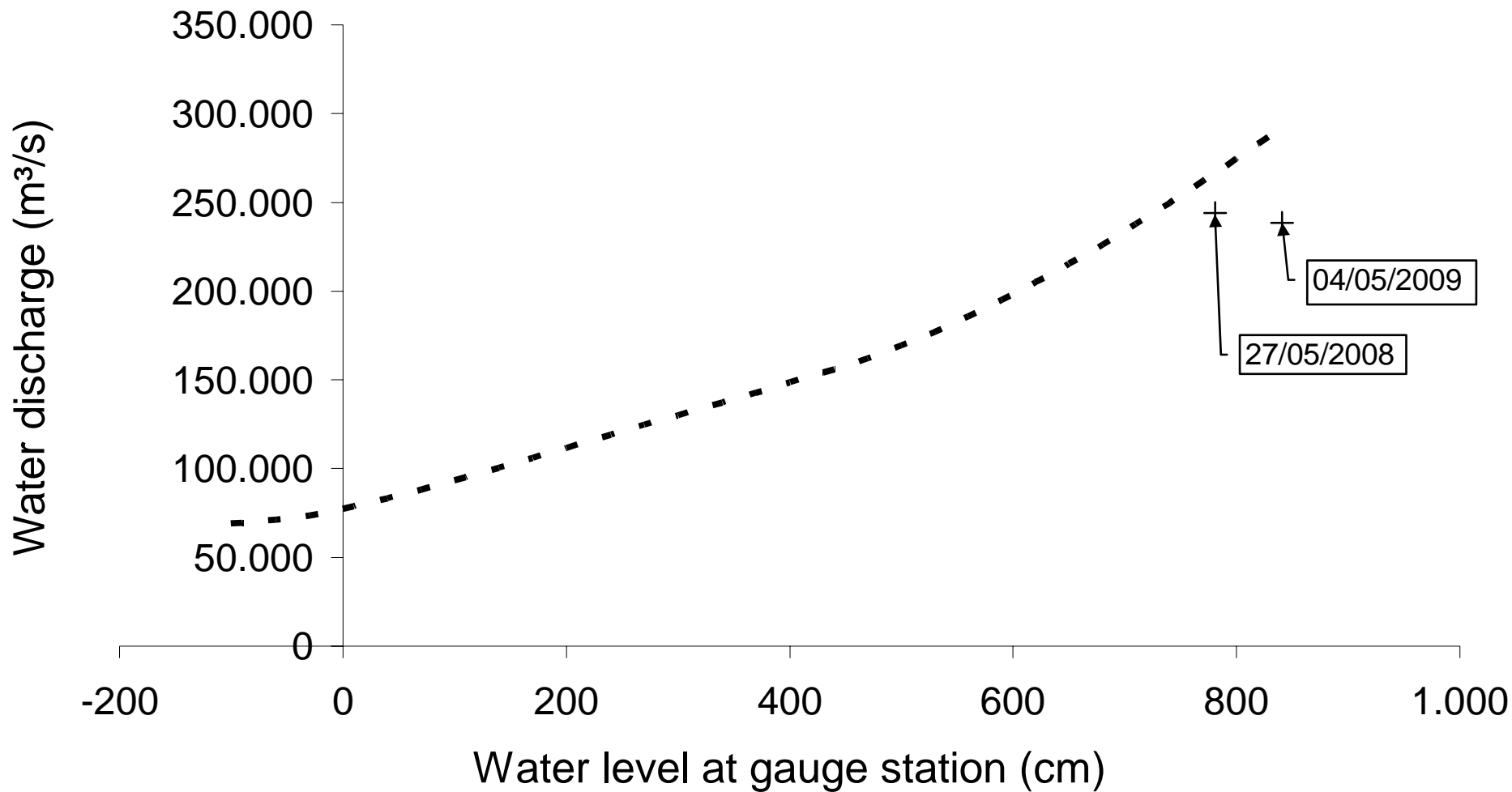
Lembrar-me

Níveis dos rios

CHEIA NOS RIOS DA AMAZÔNIA BRASILEIRA EM 2009. Uma coincidência relativamente rara na combinação de eventos de cheia antecipada e subida anômala do Rio Solimões, com os períodos normais de subida de alguns dos principais rios da bacia Amazônica (notadamente Negro e Madeira), tem configurado o atual evento de cheia de 2009. [Para saber mais ...](#)



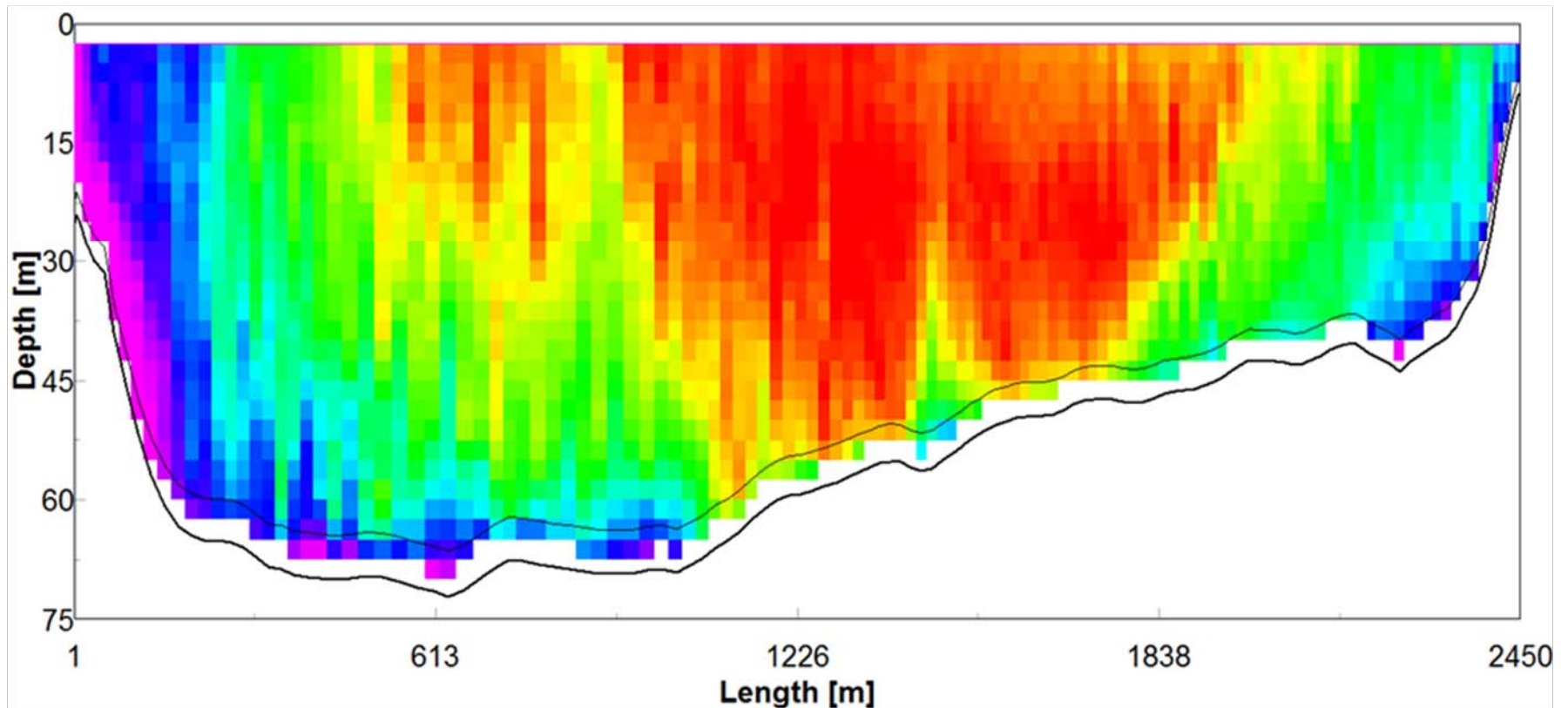
The Amazon River at ÓBIDOS



Water Velocity Magnitude (m/s)

0.5

2.5



Situação 2009

- **Operação em retardo**
- **Filtrações ok até 2008, exceção de Itaituba**
- **Problemas de pessoal em 2009, mas já resolvido, retomando os trabalhos de filtração**
- **Novo observador em Óbidos**
- **Acompanhamento dos níveis de 2009**
- **Perspectiva de análise de qualidade do sedimento**
- **Perspectiva de perenização (Projeto UEA)**