



Description des stations de prélèvement

---

Nom de la station:	<b>Borja</b>	Latitude :	<b>10,6637° S</b>
Fleuve:	<b>Rio Marañon</b>	Longitude :	<b>073,8230° W</b>
Pays :	<b>Pérou</b>	Altitude :	<b>250 m</b>
Organisme gestionnaire :	<b>SENAMHI</b>	Superficie :	<b>117 000 km<sup>2</sup></b>
Période d'observation :	<b>depuis 1986</b>	Module :	<b>4 600 m<sup>3</sup>.s<sup>-1</sup></b>
Début de l'échantillonnage :	<b>30/03/2004</b>	Débit spécifique :	<b>39 l.s<sup>-1</sup>.km<sup>-2</sup></b>
Installée par :	<b>P. Fraizy (IRD) F. Sondag (IRD)</b>	Nombre de prélèvements effectués au 31/10/2012 :	<b>79</b>
Observatrice :	<b>Francisca Correa Vela</b>		

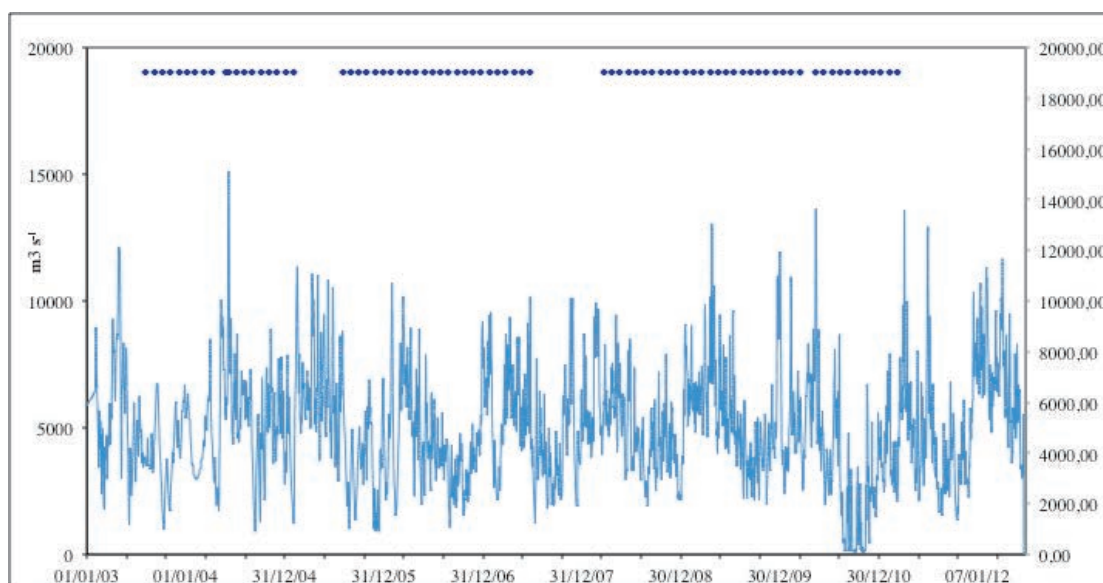
---



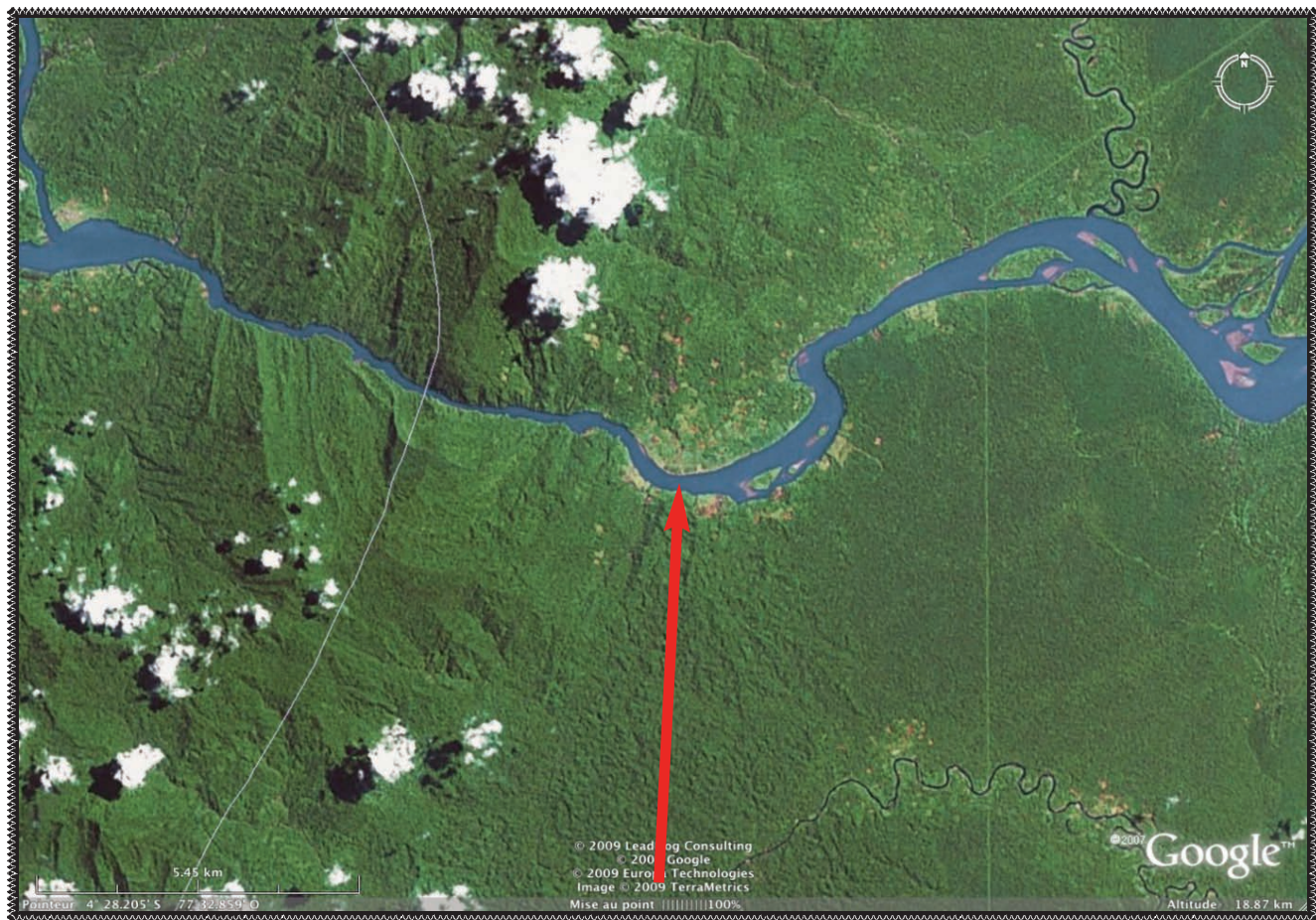
*Le site de prélèvement sur le Marañon à Borja*



*Filtration dans la maison de l'observatrice*



*Débits journaliers du Marañon à Borja.  
Les losanges indiquent les échantillons prélevés au 31/10/2012.*



Localisation du point de prélèvement sur le Marañón à Borja.

Paramètre	Unité	Moyenne	Min	Max
Temp	° C	-	-	-
pH		7,23	6,64	7,97
Conduct	$\mu$ S	126,22	69,30	214,00
Sr	ppm	0,10	0,05	0,24
Fe	ppm	0,94	0,01	8,41
Si	ppm	5,75	3,01	12,70
Al	ppm	1,02	0,01	11,34
Ca	ppm	18,97	8,60	59,47
Mg	ppm	2,22	1,16	5,18
Na	ppm	4,37	1,80	9,70
K	ppm	1,02	0,61	2,20
F	ppm	0,07	0,03	0,45
Cl	ppm	3,66	1,59	9,29
NO3	ppm	0,34	0,03	1,08
PO4	ppm	0,41	0,12	0,90
SO4	ppm	9,63	4,72	20,18
HCO3	ppm	63,75	19,53	143,39
COD	ppm	5,18	1,48	28,94
TDS	mgL-1	116,7	-	-
MES	mgL-1	292,3	24,4	1 473,6
Débit	m3 s-1	4 954	77	15 110

Moyennes, valeurs minimum et maximum des principaux paramètres physico-chimiques, station de Borja, au 31/10/2012 (N = 79). Pour le débit, les valeurs sont basées sur les données journalières depuis l'installation de la station ORE.